



L'EXPÉRIENCE CLUB AUX SOMMETS



21 Résidences Club et Villages Club

MMV, 21 résidences et villages Clubs dans les plus belles stations alpines



HAUTE-SAVOIE

- 1 SAMOËNS
- 2 FLAINE

SAVOIE

- 3 LES SAISIES
- 4 ARÈCHES-BEAUFORT
- 5 LES ARCS
- 6 LA PLAGNE
- 7 TIGNES

- 8 SAINTE-FOY TARENTAISE
- 9 LES MENUIRES

- 10 VAL THORENS
- 11 VAL CENIS
- 12 LES SYBELLES / LE CORBIER

ISÈRE

- 13 L'ALPE D'HUEZ

- 14 LES 2 ALPES

ALPES DU SUD

- 15 MONTGENÈVRE
- 16 N SERRE CHEVALIER
- 17 RISOU

- N NOUVEAUTÉ 2 établissements

66

Depuis 2023, avec le plan Edelweiss 2030, MMV a choisi d'ouvrir une nouvelle voie : celle d'un tourisme de montagne régénératif, lucide et collectif. Cette ambition s'incarne dans quatre engagements : réduire les impacts négatifs de notre activité, préserver le vivant, développer la coopération avec les territoires et inspirer nos clients, collaborateurs et partenaires à un futur désirable.

Cette transformation n'est pas une promesse : elle est déjà à l'œuvre, au cœur de nos établissements et de nos projets. MMV poursuit son développement fidèle à son ADN, avec l'ouverture de nouveaux sites, des rénovations régulières et une exigence constante de préserver notre planète.

Cet hiver, nous inaugurerons la Résidence Club Serra Neva à Serre Chevalier, symbole de cette vision. Confort, services et performance environnementale s'y conjuguent : toiture végétalisée, chaudière à granulés, panneaux solaires, et labellisation NF Habitat HQE très performant, Biodiversity puis Clef Verte d'ici quelques mois. Nous enrichissons également notre offre avec deux nouvelles résidences Terrésens à Saint-Gervais et Champagny, confirmant un partenariat stratégique engagé l'an dernier.

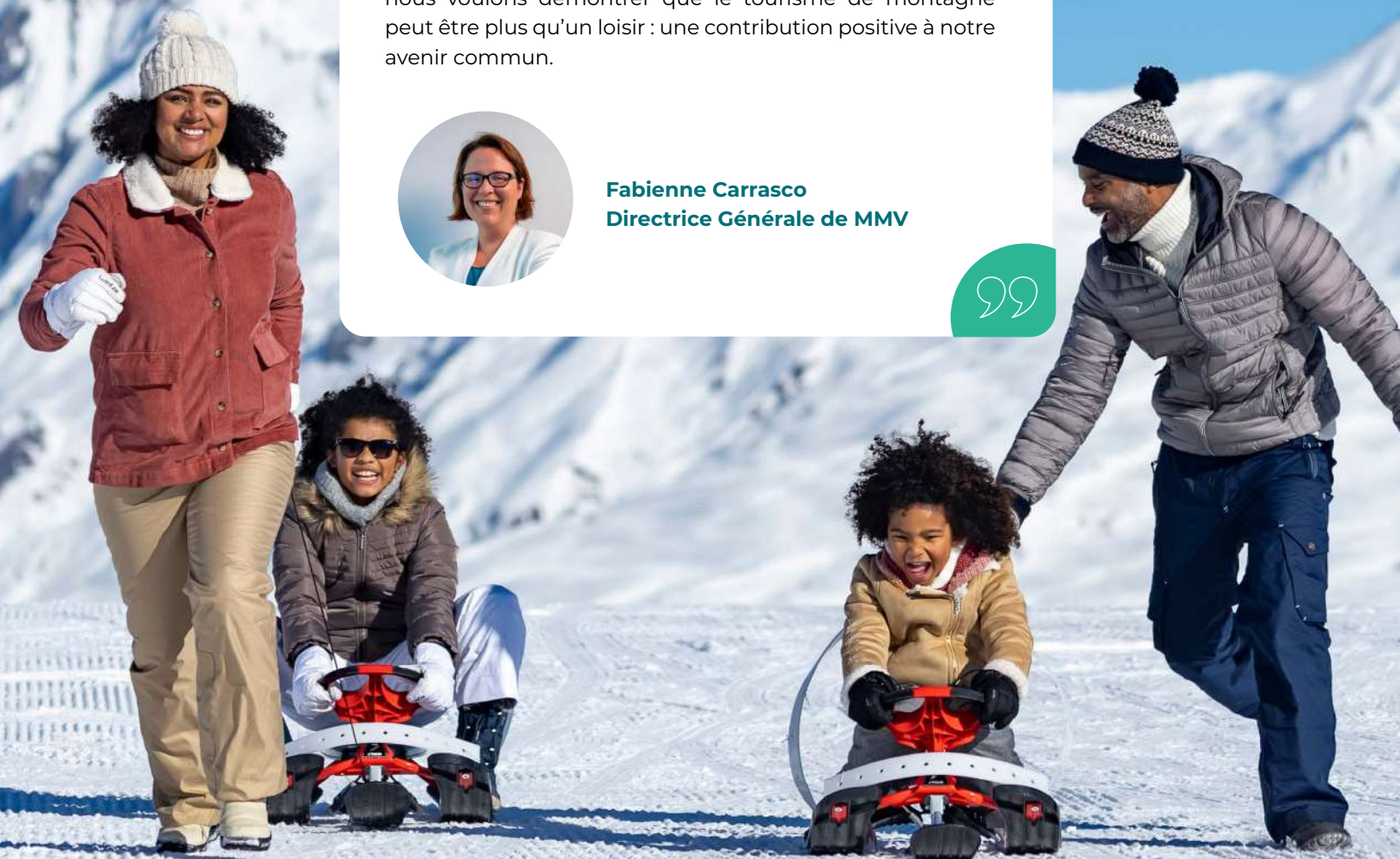
Notre conviction est simple : l'excellence opérationnelle et la satisfaction de nos clients naissent de l'engagement de chacun. Ensemble, collaborateurs, clients et partenaires, nous voulons démontrer que le tourisme de montagne peut être plus qu'un loisir : une contribution positive à notre avenir commun.



Fabienne Carrasco
Directrice Générale de MMV

99

EDM



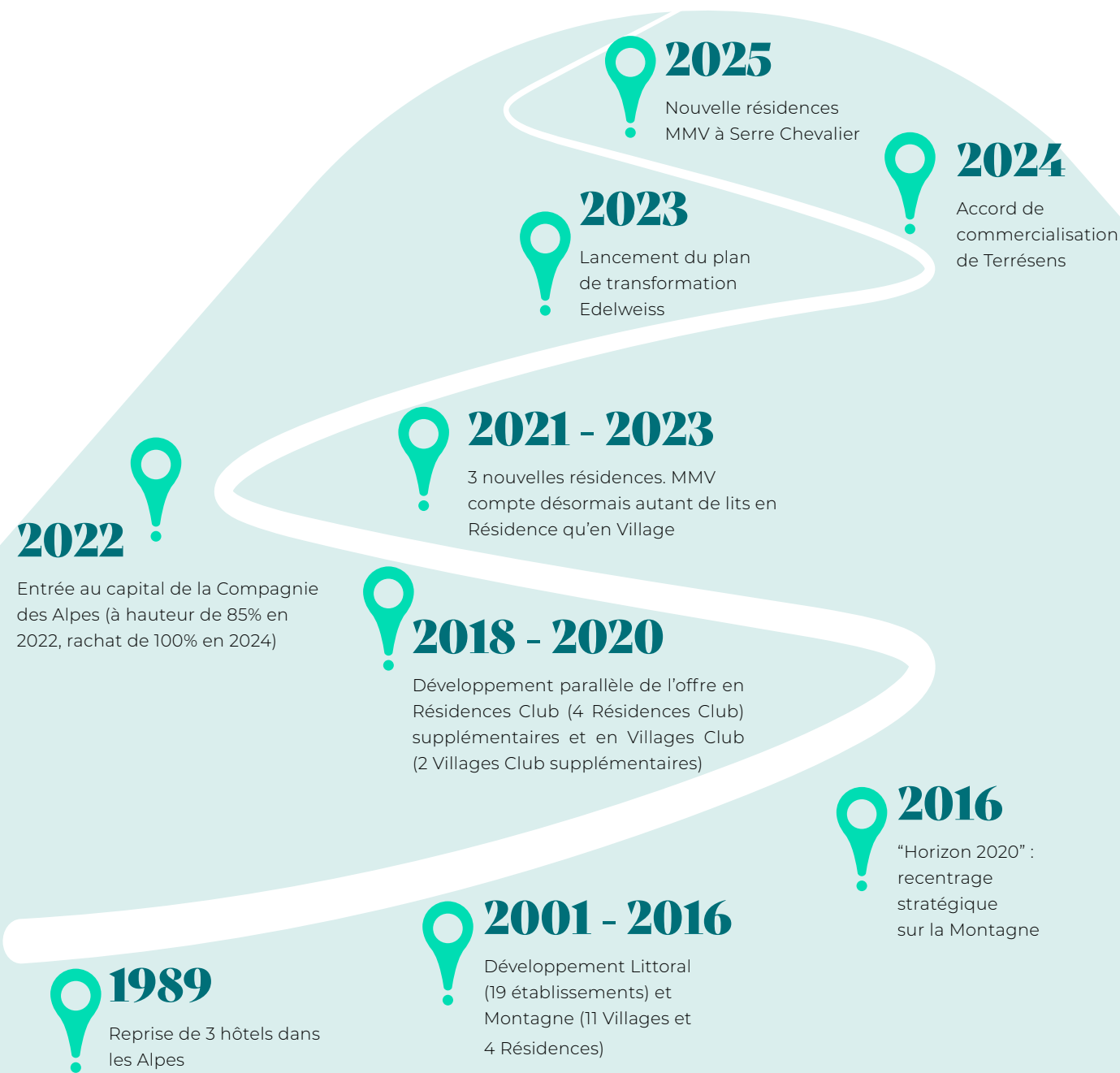
35 ANS D'HISTOIRE AU COEUR DES ALPES

Depuis maintenant près de 35 ans, MMV s'impose comme un acteur incontournable des vacances club à la montagne.

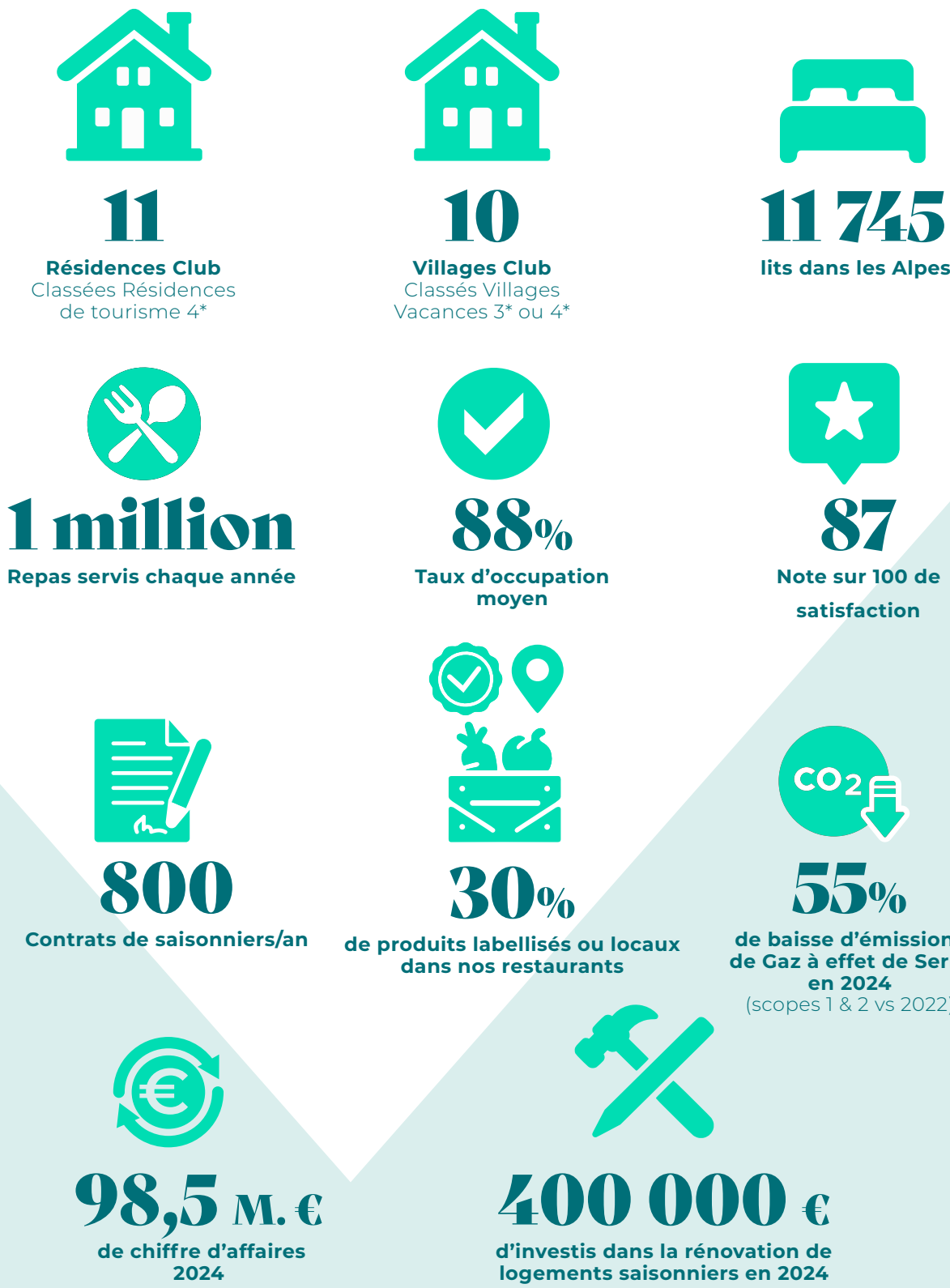
L'histoire démarre en 1989 avec la reprise de 3 hôtels dans les Alpes. C'est là que se crée l'ADN de MMV : des villages clubs, une restauration copieuse, un hébergement pour des familles et des tribus, des clubs pour les enfants et de l'animation pour tous. Au fil des ans la marque se développe et crée le concept de Résidence Club : des résidences de tourisme incluant des clubs enfants et de l'animation. Le meilleur des 2 mondes.

En octobre 2022, l'entreprise rejoint le giron de La Compagnie des Alpes, consolidant sa place parmi les principaux opérateurs hôteliers des Alpes françaises.

Le groupe exploite aujourd'hui 10 Villages Club et 11 Résidences Club, un format original qui combine les codes du club de vacances avec ceux de la résidence hôtelière.



Nos chiffres clés



ET SI ON VIVAIT MIEUX TOUS ENSEMBLE ?

Depuis 2023, MMV est engagé dans «Edelweiss 2030», un ambitieux plan de transformation où responsabilité environnementale, innovation sociale et ancrage territorial sont les fondations. Objectif : faire de MMV une entreprise inspirante, engagée et exemplaire.

Chez MMV, nous avons pleinement conscience de l'urgence environnementale planétaire et des défis économiques et sociaux-culturels complexes auxquels les territoires de montagne doivent faire face. Ainsi, nous avons rejoint en 2024 la Convention des Entreprises pour le Climat (CEC). La CEC a pour vocation d'organiser des parcours de prise de conscience et de transformation pour décideurs économiques.

Notre mantra : « Vivre mieux tous ensemble ». Notre ambition ? Diminuer les impacts négatifs de l'activité (carbone, ressources dont eau et énergie) pour atteindre le Net Zéro Carbone scope 1 & 2 en 2030, préserver le vivant, sensibiliser et impliquer les équipes et clients, et renforcer notre ancrage sur le territoire alpin.

LES 4 ENGAGEMENTS DE NOTRE FEUILLE DE ROUTE

Convention des Entreprises pour le Climat – Alpes 2024



**Réduire
les impacts négatifs
de nos activités**



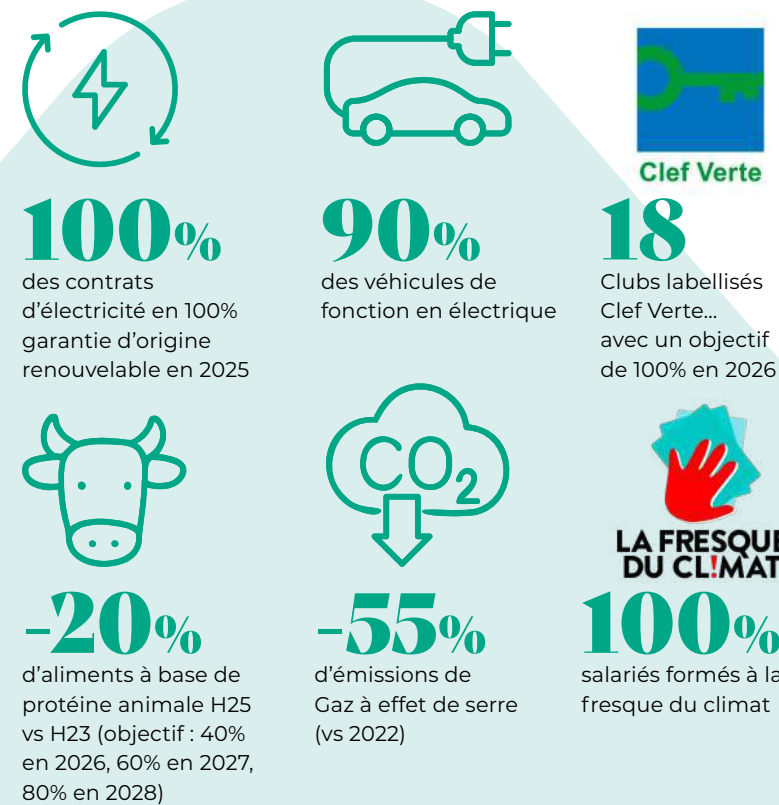
**Préserver
le vivant**
(Ressources et Biodiversité)



**Développer des
coopérations
territoriales
et sociétales**



**Inspirer clients,
salariés et partenaires
à un futur désirable**

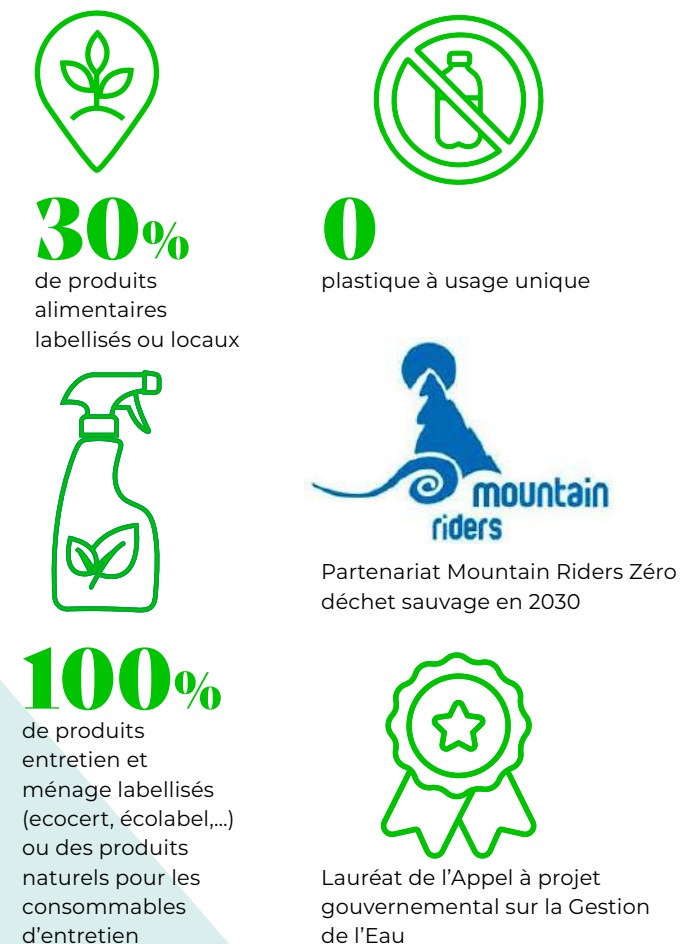


1 Réduire les impacts négatifs de nos activités

- Réduire de 80% nos impacts d'émission de GES sur les scopes 1 et 2 d'ici 2030 (référence 2022) #Intensité carbone (en kg CO₂e/nuitée)
- Réduire les impacts environnementaux négatifs à leur niveau minimum tout en conservant la qualité du service.
- Garantir que l'ensemble des achats favorise des pratiques respectueuses de l'environnement et l'équité sociale
- Certifier 100% de nos clubs Clé Verte

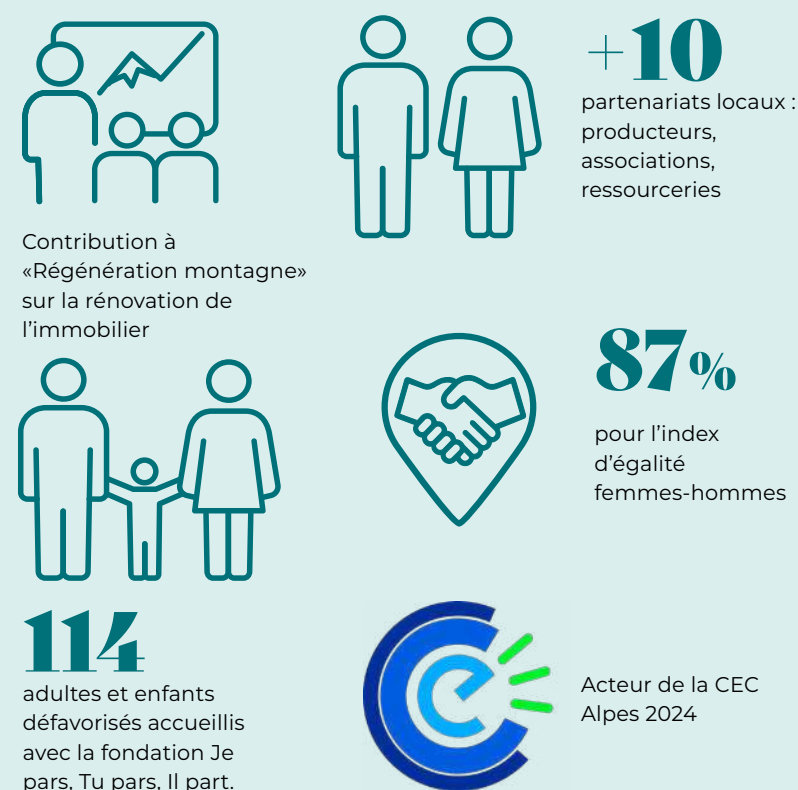
2 Préserver le vivant (Ressources et Biodiversité)

- Développer une offre d'alimentation durable alliant plaisir et santé, locale ou labellisée (80% d'ici 2028)
- Zéro artificialisation nette des sols à horizon 2028 (efforts de renaturation compris)
- Développer et participer à des projets de régénération du vivant
- Stopper l'usage des produits chimiques et phytosanitaires pour l'entretien et le ménage d'ici 2026
- Réduire au maximum les différentes pollutions (eau, déchets, lumineuse et sonore)



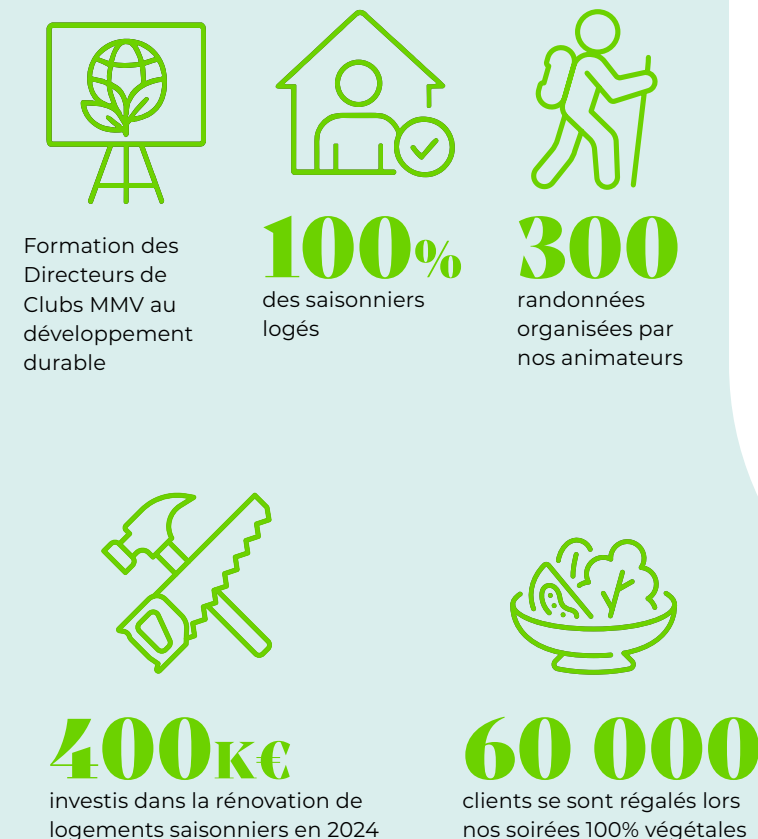
3 Développer des coopérations territoriales et sociétales

- Maximiser l'utilisation de nos clubs tout au long de l'année pour répondre aux besoins éducatifs, sociaux et environnementaux des communautés locales.
- Participer activement à la décarbonation des déplacements clients vers les lieux touristiques
- Développer des partenariats et des mécanismes collaboratifs pour redistribuer équitablement les bénéfices générés par MMV avec les parties prenantes locales
- Intégrer des stratégies de résilience et d'adaptation face aux défis climatiques, sociaux et économiques



4 Inspirer clients, salariés et partenaires à un futur désirable

- Enrichir chaque étape de l'expérience client par des éléments qui inspirent, sensibilisent et transforment leur comportement à long terme.
- Offrir un cadre de travail motivant et respectueux, favorisant l'épanouissement personnel et professionnel des employés.



LA TRANSITION TOUT AZIMUT

« Le plan de transformation de la société, c'est une lame de fond, c'est ce qui me motive. La prise de conscience est aussi globale, au sein de MMV, tout le monde adhère et se mobilise », explique Fabienne Carrasco, Directrice Générale.

En coulisse, des employés engagés et actifs

Dans chacun des sites, les collaborateurs participent à diverses actions, parmi lesquelles :

- Participation à la 15^e édition de Glisse en Coeur au Grand Bornand
- Don de linge abîmé ou taché à l'association EKO
- Soutien au stage Greffés Montagne 2025, de l'Association Étoiles des Neiges,
- Récupération de vaisselle et de meubles abîmés par la ressourcerie de Briançon pour réemploi ou recyclage
- Partenariat avec Sapocycle, pour le recyclage et la redistribution de nos savons
- Engagement aux côtés de l'association Mountain Riders pour le plan montagne zéro déchet
- Participation à la No Finish Line de Nice, une course solidaire en faveur d'enfants défavorisés ou malades



Et chez les clients ?

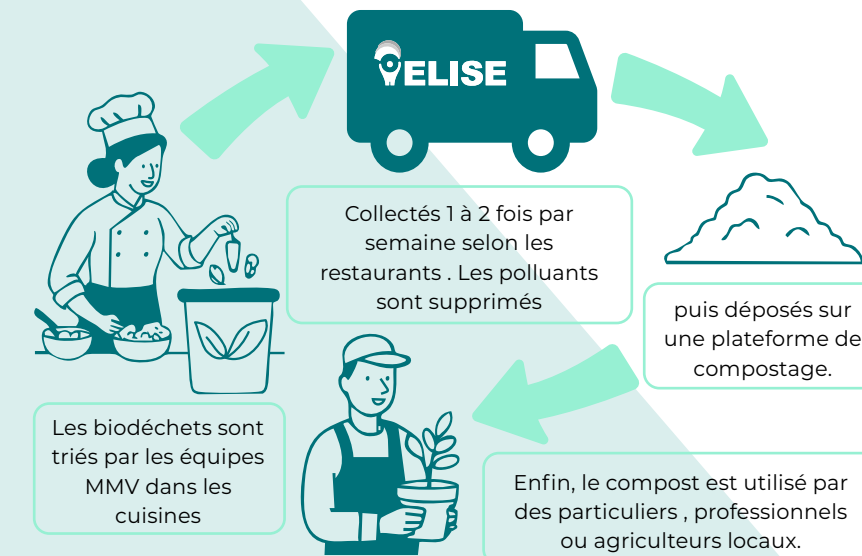
En été MMV offre des randonnées accompagnées en Village Club, une belle occasion de découvrir la biodiversité locale. Un angle également abordé l'hiver lors des sorties raquette. Dans la présentation des activités du territoire, MMV renonce aux activités à fort impact (comme la motoneige) et propose plutôt des petits carnets incluant des activités orientées développement durable pour les enfants.

« MMV a un rôle à jouer en tant qu'hébergeur dans des espaces magnifiques. L'idée est de développer une expérience client responsable en expliquant de manière positive, comment limiter l'impact. En 2050, chaque personne ne devra pas produire plus de 2 tonnes de carbone. Mais ça veut dire quoi pour un hébergement touristique, comment nos hébergements peuvent répondre aux limites planétaires ? C'est un des axes de développement sur lequel nous travaillons », explique Romain Fonteneau, Responsable RSE chez MMV.



Dans les poubelles

Pour la gestion des biodéchets, MMV collabore avec la structure Elise Alpes de Grenoble, qui conjugue protection de l'environnement et création d'emplois solidaires pour des personnes en situation de handicap.



D'autres actions sont également mises en place par le groupe : suppression des emballages individuels, réduction du gaspillage alimentaire, affichage du guide de tri sur les poubelles, mise en place de bio-seau dans chaque appartement des Résidences...

HIVER 2023-24

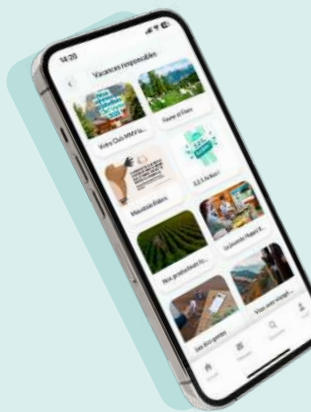
31 T
de biodéchets ont été
revalorisées

↓
soit **20,5 T**
CO2 économisés

15,5T
de compost ainsi créées,

↓
ce qui permet de fertiliser

5 270 m²



Dans la poche de nos hôtes

L'app MMV accompagne les clients tout au long de leur séjour. Cette application contient notamment une rubrique dédiée aux actions MMV : les écocgestes, la charte environnementale, tictac trip, le guide du tri des déchets... Mais aussi un onglet mettant en avant le local, la mobilité douce et la biodiversité (parcours de randonnée, location de vélo, navettes...)



Cet hiver encore, nous allons plus loin

Fabienne Carrasco, Directrice Générale

- ✓ Lauréat d'un appel à projet sur la gestion de l'eau (appel à projet d'AMI), nous expérimentons des solutions concrètes sur nos établissements pilotes.
- ✓ Nous adaptons notre offre en réfléchissant à des Clubs avec des espaces de détente moins énergivores, à des systèmes de récupération d'eau, et à l'ouverture des sites hors saison aux acteurs locaux.
- ✓ Nous soutenons les producteurs et artisans de nos vallées avec 40 % d'achats alimentaires en circuits courts visés cet hiver, et un accompagnement à la conversion en bio.
- ✓ Nous investissons dans la rénovation plutôt que dans l'artificialisation : un enjeu exigeant, mais indispensable.

S'ENGAGER POUR NOS COLLABORATEURS



Salarié-ambassadeur

De l'animation à la direction : l'ascension de Benoît Allays



À seulement 18 ans, Benoît Allays faisait ses premiers pas chez MMV comme apprenti-animateur. Aujourd'hui, à 29 ans, il dirige le Village Club de Flaine. Une décennie d'aventure professionnelle chez MMV.

« L'animation a été mon point d'entrée : elle m'a permis de découvrir l'univers des villages et clubs MMV. Rapidement, j'ai eu envie d'évoluer vers l'hébergement. Après une saison comme réceptionniste, j'ai suivi une formation interne pour devenir chef de réception, puis responsable hébergement pendant trois ans. J'ai profité des intersaisons pour explorer d'autres métiers, côté restauration cette fois, en tant que serveur ou chef de salle. Je visais le poste d'économe, avec en ligne de mire la direction d'un village. Chaque fois que j'ai formulé une demande de formation, elle a été entendue et accompagnée. C'est une vraie mentalité MMV : tous les directeurs et directrices que j'ai croisés m'ont encouragé à avancer. »

Aujourd'hui, Benoît a non seulement atteint son objectif, mais il transmet à son tour : « J'ai formé un chef de salle qui est devenu mon directeur adjoint... C'est ça aussi l'esprit MMV : évoluer et partager. »

3 questions à Christelle Mercieri

Directrice Ressources Humaines chez MMV

Comme chaque saison, l'enjeu de l'accueil des saisonniers est central. Comment traitez-vous ce sujet, entre recrutement et démarrage de la saison ?

« Nous avons lancé un projet phare : "l'Onboarding" des saisonniers. Dès qu'un recrutement est validé, nous maintenons le lien avec le futur collaborateur un à deux mois avant son arrivée. Il reçoit des infos pratiques sur MMV, son site d'affectation, l'uniforme... Cela permet d'anticiper les désistements de dernière minute et de rassurer chacun. Le dispositif se prolonge même après leur arrivée, jusqu'à deux mois sur place. Après un test sur deux sites l'hiver dernier, il a été déployé cet été dans l'ensemble de nos adresses, avec des retours très positifs des directeurs. »

Le logement et la formation restent également des marqueurs forts pour MMV ?

« Oui, et nous y tenons beaucoup. Tous nos saisonniers sont logés en colocation ou seul, pour une participation symbolique. En parallèle, nous investissons des sommes importantes dans leurs logements. C'est un vrai levier de fidélisation. Côté formation, nous accompagnons une centaine d'apprentis chaque année avec nos écoles partenaires (bar, animation, cuisine, spa, réception...). Nous avons aussi un programme "best talent" pour renforcer les compétences clés (management, outils numériques) qui s'adresse aussi bien aux CDI qu'aux saisonniers. C'est une manière de valoriser chaque parcours et de donner envie de rester. »

Quels premiers résultats observez-vous en termes de fidélisation ?

« Le "campus" de pré-saison, organisé quinze jours avant Noël, est devenu incontournable. Pendant une dizaine de jours, chefs de service et apprentis découvrent nos process, l'expérience client et transmettent ensuite plus efficacement à leurs équipes. Résultat : un meilleur taux de rétention. En janvier dernier, le taux d'abandon (c'est à dire les saisonniers qui nous quittent après le début de saison) a baissé de 3 points vs la saison dernière. Surtout, le taux de fidèles progresse : près d'un tiers de nos effectifs avait déjà travaillé avec nous l'hiver précédent, soit +7 points par rapport à N-1 et +12 points en deux ans. Certains enchaînent même quatre ou cinq saisons. Un vrai signe de confiance qui récompense notre politique RH notamment sur le logement et la formation. »



'Main tendue', un dispositif de support aux salariés

Le dispositif « Main tendue » est un numéro vert financé par MMV. Ce service est gratuit pour les collaborateurs. Anonyme, il permet d'échanger avec des professionnels sur des questions personnelles ou professionnelles : difficultés financières, tensions dans une équipe, séparation, deuil...

NOUVEAUTÉS 2025-2026



Le nouveau fleuron MMV à Serre Chevalier

La toute nouvelle Résidence Club à Serre-Chevalier ouvre ses portes en décembre 2025. Avec 170 hébergements de 2 à 8 personnes, l'adresse est idéale pour les séjours en famille ou entre amis.

Pensée pour conjuguer confort et convivialité, elle propose un bar central animé, des clubs enfants dès 4 ans, un espace bien-être avec spa, piscine extérieure et terrasse ensoleillée. À deux minutes des pistes du plus grand domaine skiable des Alpes du Sud (en navette électrique), la Résidence allie services pratiques (parking, boulangerie, petit-déjeuner) et engagement environnemental. En effet, pour sa dernière réalisation, MMV a poussé le curseur encore plus loin : toiture végétalisée, panneaux solaires, système de pilotage intelligent du bâtiment, chaufferie bois... La nouvelle adresse cosy et responsable au cœur des Alpes, à découvrir dès cet hiver.

Les + de la Résidence : Salon avec cheminée et bar dans le lobby, une décoration moderne, espace bien-être aquatique, service petit-déjeuner/boulangerie, accompagnement des enfants aux cours de ski, magasin de ski et skiroom sur place.



Le restaurant de Val Thorens relooké.

À Val Thorens, le restaurant des Arolles, dévoile cet hiver une nouvelle décoration qui renforce son ancrage alpin et l'identité du groupe. Sans modifier les flux ni l'organisation du lieu, ce relooking mise sur l'ambiance montagne : davantage de bois, d'objets authentiques et de photographies alpestres. L'esprit chalet contemporain est renforcé avec un soin particulier apporté au choix des matériaux et à la mise en valeur du territoire environnant. MMV favorise l'utilisation de produits locaux. Au restaurant de Val Thorens, les producteurs du territoire partenaires seront mis en avant à travers des vidéos de présentation. Ce nouveau restaurant vient compléter la rénovation de la réception et des salons communs, intervenue l'an dernier.

Restez branché, avec bump

MMV s'associe à BUMP, spécialiste des solutions de recharge pour véhicules électriques, afin de faciliter les séjours à la montagne pour les automobilistes utilisateurs de voitures électriques. Grâce à l'installation de bornes de recharge dernière génération dans plusieurs de nos Résidences et Villages Clubs, voyager en véhicule électrique n'a jamais été aussi simple.

Les établissements concernés, se répartissent dans les communes et stations de Risoul, Arèches-Beaufort, La Plagne Aime 2000, Belle Plagne, Arc 2000, Tignes1800, Les 2 Alpes (Les Clarines), Le Corbier, Samoëns et Serre Chevalier.

Ainsi cet hiver il y a plus de 40 points de charge en courant AC, à disposition des clients. Plus besoin de chercher une borne libre dans la station, les bornes sont installées dans les parkings de MMV.



Le retour du train de nuit

Pour l'hiver 2025-2026, la Compagnie des Alpes relance le train de nuit Paris – Bourg-Saint-Maurice, en partenariat avec Pegasus Trains. Cette ligne, développée par la filiale Travelski vise à réduire l'empreinte carbone des trajets vers les stations alpines, un des engagements environnementaux de la Compagnie des Alpes. Avec 660 couchettes et un wagon-bar, le service assurera 14 allers-retours entre décembre 2025 et mars 2026. Il desservira notamment Moûtiers, Aime-La Plagne, et Bourg-Saint-Maurice, avec prise en charge jusqu'aux stations. Commercialisée par MMV, cette option train comprend également le petit déjeuner à l'arrivée ainsi qu'une journée de ski offerte. Pompon sur le bonnet, les départs ont lieu le vendredi soir, avec une arrivée le samedi matin, de quoi profiter pleinement de 8 jours de ski ! MMV encourage cette alternative confortable, plus responsable et idéale pour débiter les vacances sans embouteillages... ni fatigue.

Le + qui fait plaisir :

Les clients qui troquent la voiture solo contre le bus, le train ou le covoiturage repartent avec un bon cadeau pour leur prochain séjour !



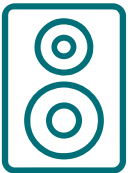
Programme bien-être : on respire dans 7 Résidences

Cet hiver, le programme bien-être MMV prend un grand bol d'air... et de hauteur ! Déjà plébiscité à Samoëns, Arêches-Beaufort et Sainte-Foy, il débarque aussi aux Saisies, à Risoul, à Tignes... et à Serre Chevalier pour l'ouverture de la nouvelle résidence.

Au menu ? Yoga, sophrologie, stretching et autres parenthèses zen. Des séances gratuites, ouvertes à tous, pour se détendre, se recentrer, et savourer l'instant, au cœur de la montagne. Une bulle d'oxygène dans le programme d'animations des Résidences Clubs MMV.



Live tonight : la montagne monte le son



Après les pistes, place à la scène ! Chaque semaine, MMV transforme ses Résidences Clubs en mini salles de concert. Au programme : groupes acoustiques, covers pop, sets électro ou ambiance jazzy. De quoi faire vibrer vos soirées (en chaussettes ou après-ski) dans une atmosphère festive et chaleureuse. Une playlist live pour tous les goûts... et tous les tempos.



Fous rires en altitude avec le Comedy Club

Rien de tel qu'une bonne dose de rire pour faire le plein d'énergie. MMV propose désormais des soirées Comedy Club dans plusieurs Résidences. Stand-up, impro, sketches... de jeunes talents montent sur scène pour partager leur humour dans une ambiance cosy. Après le planté de bâton, on travaille ses zygomatiques.

L'EXPÉRIENCE MMV



Une expérience engagée et différenciante

Directrice Générale Adjointe de MMV

5 questions à Sylvie Joly, Directrice Générale Adjointe en charge du Commerce, Marketing et Digital

Quelles sont les priorités de MMV pour l'hiver qui arrive ?

La grande satisfaction de nos clients demeure notre cap. Pour y parvenir nous misons sur 3 leviers : l'innovation digitale, le développement de la vente directe et l'amélioration continue de l'expérience vécue en séjour. L'ambition est claire : rendre les vacances toujours plus fluides, personnalisées et mémorables.

L'excellence opérationnelle occupe également une place centrale, avant et pendant le séjour. Elle se traduit par notre capacité à accompagner chaque client - en particulier les familles, aux besoins souvent complexes (forfaits, matériel, cours...) - avec une approche sur mesure. C'est pourquoi nous renforçons sans cesse la formation de nos conseillers et testons de nouvelles solutions, comme l'analyse des appels via l'intelligence artificielle, afin d'optimiser la relation client.

La vente directe représente une large part de vos séjours. Comment accompagnez-vous son développement ?

Plus de 60 % de nos séjours sont réservés en direct, via notre centrale de réservation ou notre site internet. Début 2026, nous lancerons un nouveau site web pour simplifier le parcours client : navigation intuitive, moteur de recherche ergonomique, meilleure accessibilité... Mais l'outil digital n'est rien sans l'humain. Nos conseillers, basés en France, connaissent parfaitement nos destinations et accompagnent chaque client de A à Z.

Comment la stratégie de développement de la marque MMV se reflète-t-elle dans l'expérience sur site ?

L'expérience MMV se vit avant tout dans nos établissements. Nous veillons à ce que la marque soit immédiatement identifiable, tout en préservant la singularité de chaque lieu. Nous déployons nos marqueurs, comme le "mur de curiosité" ou les murs d'escalade, et investissons dans des rénovations régulières : le restaurant de Val Thorens, les chambres des Bergers à l'Alpe d'Huez, ou encore le vaste chantier de Plagne 2000, pour une réouverture en 2027.

Depuis cette année, vous commercialisez également les résidences Terrésens ?

Effectivement nous assurons désormais la commercialisation des 11 adresses Terrésens dont 2 nouvelles cet hiver, à Champagny et à St Gervais. Cette collaboration enrichit notre offre avec des résidences de standing avec conciergerie. Nous proposerons aussi des biens d'exception, notamment à Megève et Peisey-Vallandry, avec des appartements allant jusqu'à 250 m², équipés de spas et de skirooms privés.

D'autres nouveautés pour cet hiver ?

Cet hiver verra l'ouverture de notre nouvelle Résidence Club Serra Neva à Serre Chevalier, un établissement écoresponsable de 170 appartements avec clubs enfants, piscine et spa. Celui-ci témoigne de nos engagements RSE : label habitat HQE très performant et label Biodiversity, toiture végétalisée, chaudière à granulés bois, panneaux solaires. Il sera également labellisé Clef verte comme la majorité de nos établissements.

Nous enrichissons aussi l'expérience globale avec de nouvelles offres, comme le train de nuit "Travelski Night Express", développé par la Compagnie des Alpes. Concrètement : départ le vendredi soir, ski dès le samedi matin, et en bonus cette journée de glisse est offerte avec le forfait 6 jours acheté chez MMV.

L'EXPÉRIENCE MMV

CONFORT & ART DE VIVRE



Douceur de vivre au pied des pistes

MMV met un point d'honneur à intégrer ses Résidences dans le paysage, bois et pierre s'affichent en façade. A l'intérieur, il n'y a plus rien d'un austère chalet de montagne, place au confort bien pensé. Chambres douillettes, appartements astucieusement aménagés, et espaces communs où l'on hésite entre un bon bouquin au coin du feu ou une partie de billard, verre à la main. Ici, l'authenticité ne fait pas l'impasse sur le pratique...



En Résidence Club

Ici, rien n'est laissé au hasard côté confort. Les appartements, tous classés 4 étoiles, offrent une décoration élégante et un bel espace de vie. Parfaits pour se retrouver en famille ou entre amis, ils peuvent accueillir jusqu'à 14 personnes. Que l'on opte pour un appartement Confort, Famille ou avec vue montagne, chaque espace est accueillant pour des vacances reposantes.



En Village Club

Chambres duo pour les amoureux, espaces familiaux pour les grandes fratries, ou chambres communicantes pour ceux qui aiment se dire bonne nuit sans bouger : ici, chacun trouve sa place. Les tribus d'amis y voient aussi un bon plan, avec des configurations malines qui évitent les batailles pour la meilleure chambre.





UNE CUISINE QUI A DU GOÛT... ET DU SENS

Chez MMV, la qualité de l'accueil ne s'arrête pas à la réception : elle se prolonge aussi dans l'assiette. Dans 10 Villages Clubs, les vacanciers profitent d'une restauration en demi-pension ou pension complète. Et sur une saison, ce sont près d'un million de repas qui sont servis. Autant d'occasions de faire rimer vacances, plaisir et engagement.

« La transition vers une alimentation plus durable est bien engagée », explique Christophe Macina, Directeur des achats. « Cet hiver, 40 % seront des produits bio, locaux ou labellisés. L'objectif est clair : atteindre les 80 % d'ici cinq ans. »

Ce virage écoresponsable s'illustre aussi par des menus qui valorisent davantage les produits de saison et de proximité. Une cuisine plus saine, respectueuse de la planète comme des producteurs locaux.

Une cuisine qui parle vrai

Cette évolution s'appuie sur un travail de fond avec les équipes en cuisine. L'hiver dernier, le chef Cédric Campanella, aux manettes du restaurant Le 59 à Aix-les-Bains, a signé une carte végétale pleine de pep's, avec 7 entrées créatives, dont une raviole de chèvre aux champignons en show cooking. Une cuisine en direct, qui crée un lien entre ceux qui préparent et ceux qui savourent, et qui, en douceur, fait bouger les habitudes.



Moins de gaspillage, plus de bon sens

Depuis l'hiver dernier, MMV collabore avec Atypique, spécialiste des fruits et légumes déclassés. Résultat : plus de 17 tonnes de ces produits cabossés mais savoureux ont été cuisinées sur 10 sites du réseau.

Atypique témoigne :

“Le partenariat entre Atypique et MMV incarne un fort engagement anti-gaspi. En intégrant des produits déclassés à leur offre, MMV agit concrètement pour une alimentation plus responsable, la réduction du gaspillage à la source et une juste rémunération des producteurs français. Une démarche durable et inspirante, portée avec conviction par l'ensemble du réseau !”



Cédric Campanella

Formé à la table du Château de Candie à Chambéry (une étoile au Michelin de 2005 à 2009) Cédric Campanella a forgé sa vision du métier en occupant quasiment tous les postes de l'hôtellerie restauration. Depuis 2013, Cédric est à la tête du 59, adresse incontournable des palais exigeants à Aix les Bains et depuis 2017 le Chef Campanella accompagne MMV de la formation des Chefs à la création de la carte d'hiver, et à la conception et mise en place des menus signature.

Ce que ça change, concrètement ?

Chaque année, 1 million de repas sont servis dans les Villages Clubs. Cela représente 9 % des émissions de gaz à effet de serre, c'est le 2^{ème} poste d'émission après le transport.

Alors, chez MMV, on a décidé de passer à l'action pour :

- Soutenir l'économie locale
- Régénérer les écosystèmes
- Prendre soin de la santé et du plaisir de nos clients

Et parce qu'un bon plat ne doit jamais finir à la poubelle, MMV met en place des solutions de tri et de valorisation des biodéchets (compostage, retour à la terre...).

L'EXPÉRIENCE MMV

CAP SUR LE BIO OU LE LOCAL



Chez MMV, la montagne se vit aussi dans l'assiette !

Christophe Macina, Directeur des achats et de la restauration, ne s'arrête jamais quand il s'agit de faire rimer plaisir et responsabilité. Son credo : sourcer toujours plus de produits bio, locaux ou fermiers, et les faire arriver jusqu'à votre table... même à 1800 mètres d'altitude !

Parmi ses partenaires de confiance : la coopérative Bio d'Ici, installée à Chambéry. Grâce à elle, les œufs, yaourts fermiers, compotes de pomme (et bientôt davantage de légumes de saison comme pommes de terre, carottes ou oignons) s'invitent au menu de nos Villages Clubs.



carottes c'est nous !
Mathieu et leur 5 ha de carottes
📍 Mionnay (26)



*Les yaourts naturels et
crème dessert c'est nous !*
Nicolas et ses 50 vaches
📍 St Germain les Paroisses (01)



Les œufs c'est nous !
Julie, Fabien et leurs 3000 poules
📍 La Motte Servolex (73)



Les légumes c'est nous !
Guy, Sébastien et leurs 8 ha de cultures
📍 La Balme (73)

L'objectif est clair : élargir cette gamme responsable, sans compromettre ni la qualité, ni l'équilibre économique. Pas simple quand les producteurs locaux ne peuvent pas toujours répondre aux volumes d'un groupe comme MMV... Mais le pari est lancé !

L'incontournable découverte végétale

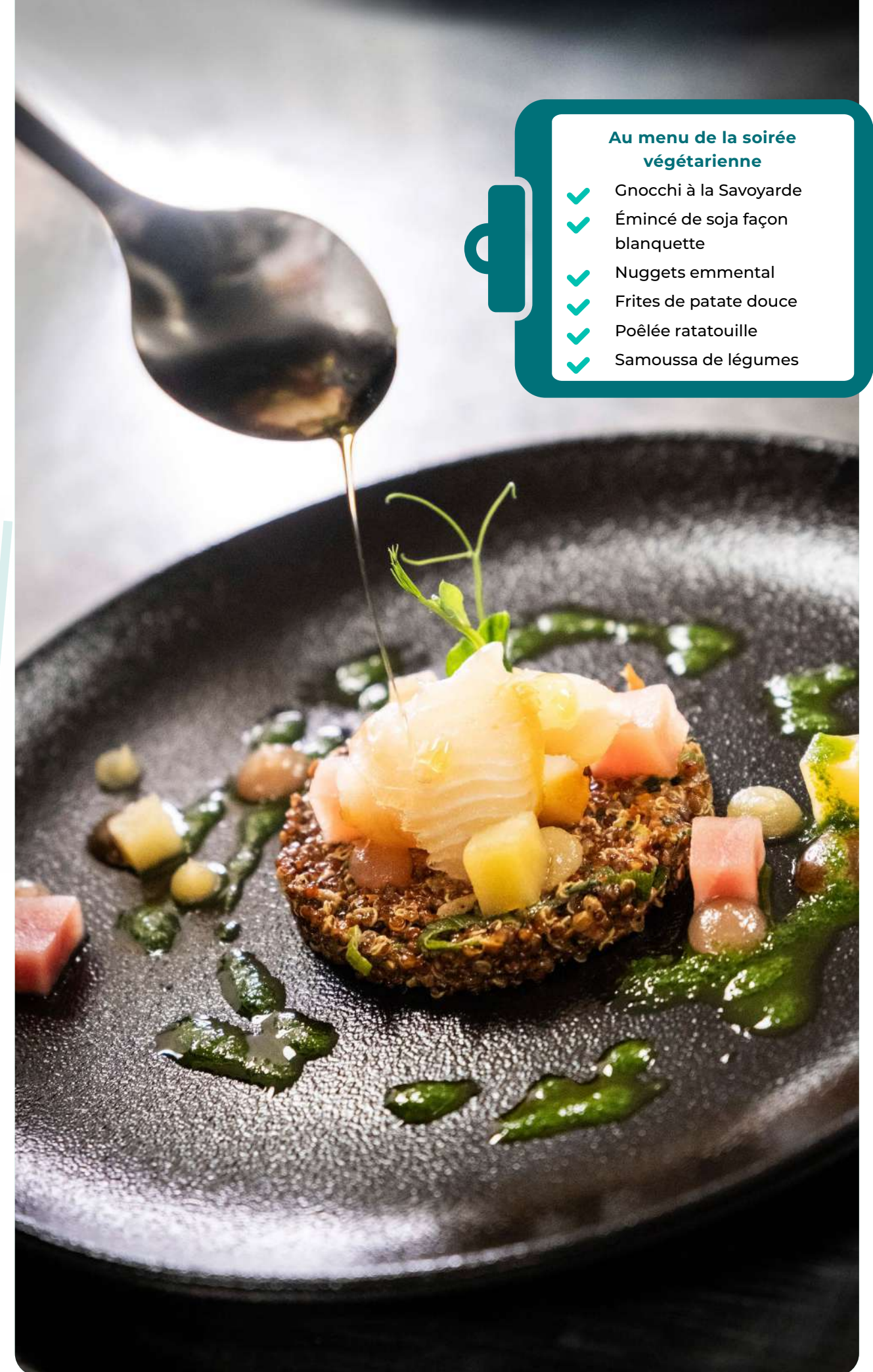
Depuis 2024, un nouveau rendez-vous s'est installé dans les Villages Clubs : la soirée «Tout Végétal». Cette soirée exclusive est une véritable expérience gustative : une cuisine généreuse, créative et pleine de saveurs, conçue pour étonner et régaler les vacanciers. Une parenthèse gourmande qui prouve que plaisir et équilibre se conjuguent à merveille.

« C'était un pari audacieux, surtout en hiver, mais l'accueil est très enthousiaste », souligne Christophe Macina. Preuve que les vacances à la montagne riment aussi avec découvertes culinaires. Entre recettes mijotées, produits soigneusement sélectionnés et options végétales inventives, MMV propose une nouvelle façon de savourer son séjour : plus responsable, plus curieuse, et toujours aussi délicieuse.



Au menu de la soirée végétarienne

- ✓ Gnocchi à la Savoyarde
- ✓ Émincé de soja façon blanquette
- ✓ Nuggets emmental
- ✓ Frites de patate douce
- ✓ Poêlée ratatouille
- ✓ Samoussa de légumes



L'EXPÉRIENCE MMV

DES VACANCES VITAMINÉES

Chez MMV, pas question de s'ennuyer. Plus de 100 animateurs passionnés font vivre chaque jour l'esprit Club : joyeux, rythmé, fédérateur.



Show devant, c'est spectacle pour tous

Chaque semaine, rideau levé dans les Résidences et Villages Club : place à la scène ! Enfants, parents, grands-parents... Créations maison, shows familiaux, soirées à thème... les enfants montent aussi sur les planches et deviennent les héros d'un soir.



Happy Day : la planète aussi est invitée

Une fois par semaine, MMV met la montagne à l'honneur... et rappelle combien elle mérite d'être protégée. Ateliers rigolos, jeux autour de l'environnement, animations pour petits et grands, et en prime, un grand jeu collectif en soirée : apprendre à préserver, tout en s'amusant.



Les Résidences Club : l'esprit MMV dans toutes ses dimensions

En appartement, on profite pleinement de l'expérience Club MMV.

Toutes les Résidences accueillent des clubs enfants adaptés à chaque tranche d'âge, de 4 à 17 ans. Dans certaines, les tout-petits peuvent aussi rejoindre le Club Baby dès 12 mois, pour une demi-journée ou plus, selon les besoins.

L'hiver, les plus jeunes sont accompagnés jusqu'à leurs cours de ski. L'été, un pass loisirs offert dès 3 ans leur permet de profiter d'une foule d'activités en station.

Les journées sont rythmées par une palette d'animations pensées pour tous les goûts. Réveil musculaire, balades en raquettes, randonnées ou luge sur rail, mais aussi moments plus doux : goûters gourmands, soirées à thème, blind tests, karaoké ou initiation à la danse.



L'EXPÉRIENCE MMV

LES ENFANTS SONT ROIS

Les Clubs enfants sont l'un des points forts du groupe. En Villages Club comme en Résidences Club, les enfants sont accueillis à bras ouverts... et sans supplément. De 4 à 17 ans, les clubs sont inclus, pour que chacun vive la montagne intensément.



Des animateurs passionnés, des souvenirs à la pelle

Pas de baby-sitting déguisé ici. Les équipes d'animation ont une mission bien plus joyeuse : offrir aux enfants un espace à leur image, fait de rires, de découvertes et de copains. Jeux d'équipe, ateliers créatifs, défis sportifs... On apprend sans s'en apercevoir, on grandit en s'amusant, et on tisse des liens qui comptent.

Et pour les ados, place à l'autonomie avec des défis, des soirées à thème et un espace rien que pour eux, le Squ@t.

Des animations qui ont du sens

Parce que les vacances sont aussi l'occasion de mieux comprendre le monde, MMV glisse dans ses programmes des animations éco-responsables adaptées à chaque âge. Création de nichoirs, jeux sur la biodiversité, ateliers recyclage ou escapades nature...

Un accueil même pour les tout-petits

Et les plus jeunes dans tout ça ? Dès 18 mois, les Baby Clubs MMV les accueillent à la demi-journée, dans des cocons rassurants et douilletts. Encadrés par des professionnels de la petite enfance, les enfants y vivent leurs premières "vacances de grands" entre histoires, jeux sensoriels et siestes réparatrices.



CET HIVER, CAP SUR SERRE CHEVALIER

Cet hiver, MMV pousse les portes d'une nouvelle aventure à Serre-Chevalier. Le Serra Neva, c'est une Résidence Club**** flambant neuve, pensée pour conjuguer plaisir de la montagne, confort haut de gamme et démarche éco-responsable assumée. Une ouverture attendue le 20 décembre 2025, qui pousse le curseur encore plus loin en matière de tourisme plus sobre.

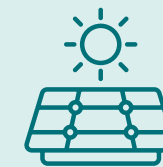


Un bâtiment conçu pour ne pas nuire à la planète

Dès les fondations, le Serra Neva a été pensé pour limiter son empreinte carbone :



Chaudière à granulés bois



300 m² de panneaux solaires



Toiture végétalisée



nichoirs pour oiseaux et chauves-souris



pilotage intelligent des consommations



Résultat : un label NF Habitat HQE, le plus exigeant en matière environnemental



gestion écologique des extérieurs...



La résidence a aussi obtenu la certification BiodiverCity®.

MMV va jusqu'au bout de son engagement. Et pour partager tout ça avec les vacanciers ? Des animations autour de la biodiversité locale. Apprendre en s'amusant, c'est aussi ça l'esprit MMV.



Un projet qui fait vibrer tout le territoire

Le Serra Neva, c'est plus qu'une résidence : c'est un projet co-construit avec la commune et les acteurs de la vallée. Objectif : faire rayonner Serre-Chevalier toute l'année, en créant de l'emploi, du lien, de la dynamique locale. MMV s'engage aussi à travailler en circuit court avec producteurs, artisans et prestataires locaux.

Avec Le Serra Neva, MMV ouvre un nouveau chapitre. Celui d'un tourisme qui prend soin des vacanciers, du territoire et de la planète. Une montagne plus verte, plus responsable, mais toujours aussi excitante.

L'idée de cette adresse ? Tendre vers les sommets de l'hospitalité... et des convictions.

Une Résidence Club tout confort, bien dans ses lignes, bien dans ses baskets

Avec ses 170 hébergements de 2 à 8 personnes, tous avec terrasse ou balcon, Le Serra Neva offre une vue directe sur les cimes. Bois, pierre, lignes pures : ici, le design joue la carte du contemporain montagnard. Et côté espaces communs, ça déroule : bar lounge, terrasse ensoleillée, piscine extérieure chauffée, spa... Tout pour le bonheur des après-ski. Clubs enfants, animations tous les jours, navette pour les pistes en deux minutes chrono, partenariats avec les acteurs locaux... Rien n'a été laissé au hasard pour transformer le séjour en vraie bulle d'oxygène.



DÉCOUVREZ LES CLUBS MMV

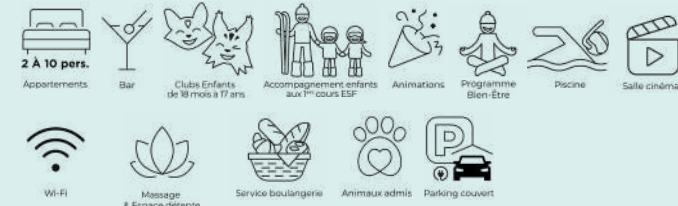
DÉCOUVREZ LES CLUBS MMV



RÉSIDENCE CLUB ★★★★★

Samoëns Village

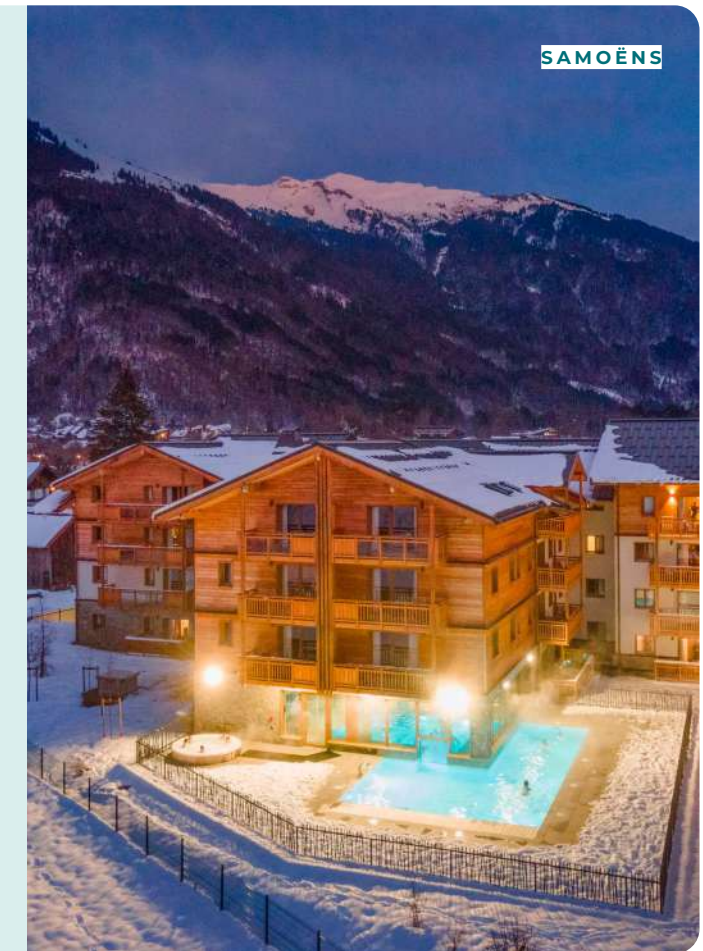
Ouverture : Été / Hiver



En plein cœur du village de Samoëns, retrouvez notre Résidence située à 500 mètres du Grand Massif Express et à 15 minutes à pied du front de neige et des cours ESF. Samoëns Village offre une ambiance chaleureuse grâce à son espace bar convivial et à son salon cosy, orné d'une cheminée centrale. Vous y trouverez des Clubs Enfants dès 18 mois et un Squ@t pour adolescents jusqu'à 17 ans, offrant des activités neige, des loisirs insolites et des défis. Des animations en journée et en soirée rythment le séjour de nos clients. Un Espace Aquatique complet avec piscine intérieure/extérieure, sauna, hammam, bain à remous et un spa offrant des soins et des massages sont également disponibles.

Coups de cœur de notre expert local :

- Implantée au cœur d'un village-station authentique et préservé, la résidence offre une immersion dans l'ambiance savoyarde.
- La proximité avec le Grand Massif Express permet un accès facile à des expériences mémorables dans la Vallée du Giffre.
- Récemment inaugurée, cette résidence a reçu l'Award de « l'Hébergement Touristique Durable » aux Mountain Tourism Awards en 2021.

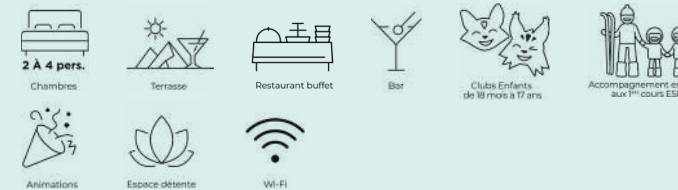


SAMOËNS

VILLAGE CLUB ★★★★★

Le Flaine

Ouverture : Été / Hiver



Nouveauté cet hiver 2025, le Village Club Le Flaine passe 4*. Le Flaine est situé au cœur de cette station savoyarde piétonne et dynamique. Ouvert hiver comme été, le Village Club doit son caractère avant-gardiste à l'architecte Marcel Breuer, le bâtiment est d'ailleurs classé monument historique. Sa cheminée est placée au centre d'un espace salon, prolongé par une extraordinaire terrasse suspendue, face aux montagnes. Le Club mêle architecture, design et esthétique, avec de nombreuses œuvres exposées dans les espaces communs. Au pied des pistes, les vacanciers accèdent facilement aux remontées mécaniques situées à 200 mètres. On aime l'espace détente où sauna, hammam et bains à remous vous attendent ; une belle occasion de se relaxer et de faire une pause en altitude.

Coups de cœur de notre expert local :

- Se glisser dans la peau d'un moniteur de l'ESF tous les vendredis soir lors de la descente aux flambeaux suivie d'un repas savoyard.
- Participer à une visite guidée de la station de Flaine, véritable musée à ciel ouvert, et découvrir les œuvres d'art signées Picasso, Dubuffet ou Vasarely.
- Le baptême en chiens de traîneau vous plonge dans une expérience unique en pleine nature, où vous partagez un moment de complicité avec les chiens et découvrez le quotidien des mushers.



FLAINE

RÉSIDENCE CLUB

★★★★

Claf Verte

L'Étoile des Sybelles

Ouverture : Été / Hiver

Ski aux pieds

4 A 8 pers.

Appartements

Bar

Clubs Enfants de 12 mois à 17 ans

Animations

Piscine

Wi-Fi

Massage & Espace détente

Ski Shop

Service boulangerie

Animaux admis

Parking couvert

Parking

Chromecast en appartement premium

Située au centre du Corbier, station piétonne idéale pour les familles, cette Résidence Club MMV qui a ouvert ses portes en 2020 saura vous ravir. Sa construction écologique en blocs de bois modulables en fait la première structure en station de ce type. Les appartements équipés avec balcon, sont spacieux et chaleureux, dans un esprit montagne. Le Club s'anime autour d'un salon cosy avec une belle cheminée et un bar, ainsi que des Clubs Enfants disposant d'espaces ludiques. La piscine intérieure/extérieure chauffée, dotée d'une terrasse exposée sud et son spa garantissent de véritables moments de détente.

Coups de cœur de notre expert local :

- Balade en chiens de traîneau lors d'une randonnée organisée de jour ou de nuit. Un moment unique et plein de tendresse.
- Visiter l'atelier de Rembertin, un atelier artisanal de création d'articles de cuir, situé à Villarembert.
- S'offrir un dîner exceptionnel au bord du lac Eriscal, un magnifique observatoire pour regarder les étoiles. Servie sous igloo, la fondue savoyarde prend une saveur inédite !

VILLAGE CLUB

★★★★

Claf Verte

Les 2 Domaines

Ouverture : Hiver

2 A 5 pers.

Chambres

Restaurant buffet

Bar

Clubs Enfants de 18 mois à 17 ans

Accompagnement enfants aux 1^{er} cours ESF

Animations

Piscine

Massage & Espace détente

Wi-Fi

Parking couvert

Le Village Club se distingue par son style de chalet savoyard traditionnel et offre une vue imprenable sur les montagnes préservées de la Tarentaise. Il propose des chambres cosy et modernes, la plupart dotées d'un balcon, garantissant confort et convivialité pour un séjour réussi en montagne. L'espace bien-être et la piscine intérieure chauffée invitent à la détente. Le restaurant, avec sa vue sur les montagnes, complète l'offre gastronomique. Pour les animations, le Village Club propose des Clubs Enfants dès 18 mois, axés sur la montagne, et une gamme complète de services et options pour un séjour de détente et de lâcher-prise.

Coups de cœur de notre expert local :

- Belle Plagne charme par son architecture traditionnelle savoyarde, mettant en valeur les matériaux traditionnels.
- Un village entièrement piéton avec de nombreux commerces et restaurants dans le centre-ville, idéal pour un après-ski animé.
- La Plagne propose 12 espaces ludiques, dont 6 zones freestyle, 5 pistes ludiques et la Colorado Luge pour des expériences de glisse uniques.

34

DÉCOUVREZ LES CLUBS MMV

VILLAGE CLUB

★★★★

Claf Verte

Plagne 2000

Ouverture : Hiver

Ski aux pieds

Terrasse

2 A 6 pers.

Chambres

Restaurant buffet

Bar

Clubs Enfants de 18 mois à 17 ans

Accompagnement enfants aux 1^{er} cours ESF

Animations

Massage & Espace détente

Wi-Fi

Ski Shop

Parking couvert

Situé face au Mont-Blanc, le Village Club se distingue par son confort et sa décoration contemporaine. Il offre des chambres modernes pouvant accueillir jusqu'à 6 personnes. La terrasse ensoleillée, face aux pistes, est un lieu privilégié pour savourer une boisson chaude, tandis que les enfants peuvent apprendre à skier à proximité. C'est également le spot idéal pour les barbecues au soleil ! Le vaste espace bar, prolongé par la salle de spectacle, est mis en valeur par de hautes poutres en bois. Le restaurant propose une cuisine variée, y compris des plats savoyards. L'Espace Aquarelaxant avec sauna, hammam, et le spa offrant massages et soins sont parfaits pour une fin de journée relaxante.

Coups de cœur de notre expert local :

- Le glacier de Bellecôte à 3 200 mètres d'altitude offre une vue imprenable, accessible également aux piétons par télécabine pour une expérience de ski exceptionnelle.
- La promenade à pied sur le plateau Du Dou Du Praz, en pleine montagne sans remontées mécaniques autour, offre de nombreux chemins piétons, dont un partant directement du Village Club.
- L'unique piste de bobsleigh de France se trouve à La Plagne. Créée spécialement pour les Jeux olympiques d'Albertville de 1992, cette piste est prisee par les débutants comme par les professionnels.

VILLAGE CLUB

★★★★

Claf Verte

Altitude

Ouverture : Hiver

2 A 6 pers.

Chambres

Terrasse

Restaurant buffet

Bar

Clubs Enfants de 18 mois à 17 ans

Accompagnement enfants aux 1^{er} cours ESF

Animations

Piscine

Massage & Espace détente

Wi-Fi

Parking couvert

Ski Shop

Chromecast

Face au majestueux massif du Mont-Blanc, planté dans un décor enneigé, le Village Club continue de briller avec ses chambres récemment rénovées, ses Clubs Enfants dynamiques et son Skiroom tout équipé également rénové en 2022. Ce lieu réunit tous les atouts pour des vacances réussies : profitez d'une terrasse ensoleillée offrant une vue imprenable sur les sommets enneigés, d'une piscine intérieure éclairée par de grandes baies vitrées, et d'un spa avec un espace aquarelaxant pour des moments de pure détente. Le Village Club offre également des clubs enfants divertissants, un espace restauration chaleureux, ainsi qu'un bar situé dans un magnifique salon avec cheminée, l'endroit idéal pour l'after ski entre amis ou en famille !

Coups de cœur de notre expert local :

- Se rendre au sommet de l'Aiguille Rouge pour profiter d'un panorama exceptionnel à 360° sur la chaîne des Alpes et défier la passerelle qui plonge dans le vide.
- Visiter le Village Igloo situé à 2 100 m d'altitude : 21 jours de construction, 7 500 m3 de glace, 350 m2 de surface, tout un programme.

35

VILLAGE CLUB

★★★★

ARC 2000

Les Mélèzes

Ouverture : Hiver

2 A 5 pers.

Chambres

Terrasse

Restaurant buffet

Bar

Clubs Enfants de 18 mois à 17 ans

Accompagnement enfants aux 1^{er} cours ESF

Animations

Massage & Espace détente

Wi-Fi

Parking couvert

Au cœur de la station Arc 2000, on profite de l'ambiance chaleureuse du Village Club Les Mélèzes, à 50m des pistes. Le Village Club est idéalement situé pour la glisse et dispose d'un restaurant savoyard avec vue panoramique sur le massif du Mont-Blanc ! Il possède également une magnifique terrasse exposée sud-ouest, idéale pour un bain de soleil. À ne pas rater : les barbecues en musique sur la terrasse ! Les chambres sont spacieuses et idéales pour les familles. Les Clubs enfants et un espace spa avec hammam, sauna ainsi que des cabines de soins, ravissent les clients petits et grands.

Coups de cœur de notre expert local :

» Déguster les produits d'Odile. Véritables délices du terroir, elle les propose à la vente et à la dégustation chaque semaine dans notre établissement.

» S'essayer à la descente aux flambeaux et à la glisse de nuit.

» Tester les activités de L'Espace Mille 8 à Arc 1800 ou dévaler les pistes Natur' (non damées).

RÉSIDENCE CLUB

★★★★

LES SAISIES

Les Chalets des Cimes

Ouverture : Été / Hiver

2 A 10 pers.

Appartements

Clubs Enfants de 4 à 17 ans

Accompagnement enfants aux 1^{er} cours ESF

Animations

Piscine

Massage & Espace détente

Wi-Fi

Ski Shop

Service boulangerie

Animaux admis

Parking couvert

Dans un coin de paradis, au point culminant de cette station de charme avec vue panoramique, la Résidence Club propose 126 appartements ! Toute en élégance, elle se compose également de 8 chalets indépendants qui entourent une petite placette où se déroulent de nombreuses animations. Certains très proches des pistes, permettent un départ skis aux pieds. L'établissement dispose d'appartements spacieux aux prestations soignées et d'un très bel espace de réception avec son salon panoramique qui offre une vue imprenable sur la station. Les baies vitrées de la piscine intérieure chauffée et du Spa s'ouvrent sur un paysage d'exception.

Coups de cœur de notre expert local :

» Accéder au mont Bisance, à pied l'été, en télésiège l'hiver, pour une vue imprenable sur le Mont Blanc.

» Oser le Mountain Twister, la descente en luge sur rails située juste à côté de la résidence et ouverte été comme hiver ou buller au centre aquatique Le Signal.

» Visiter la coopérative laitière du Beaufortin et goûter les produits du terroir sur les marchés des producteurs locaux des Saisies.

RÉSIDENCE CLUB

★★★★

ARÈCHES-BEAUFORT

La Clé des Cimes

Ouverture : Été / Hiver

2 A 10 pers.

Appartements

Clubs Enfants de 12 mois à 17 ans

Animations

Programme Bien-Être

Piscine

Massage & Espace détente

Wi-Fi

Ski Shop

Parking couvert

Service petit-déjeuner

Service boulangerie

Animaux admis

Adossée aux pentes des alpages, face au village authentique et aux sommets inspirants qui l'entourent, la Résidence Club est le point de départ idéal pour aller ski, randonnée et découverte du terroir en dégustant du fromage de Beaufort dans les fermes alentours. Elle propose 114 appartements confortables, décorés avec soin et bien équipés, de 2 à 5 pièces et dispose d'une belle cheminée qui crée une atmosphère conviviale dans le foyer. Résolument orientée vers le Bien-Être, outre les animations, elle propose un programme d'activités quotidienne autour de la relaxation et du lâcher-prise, une piscine couverte et un magnifique Spa avec terrasse ensoleillée.

Coups de cœur de notre expert local :

» Le Plateau du Cuvy, accessible depuis le télésiège du grand Mont, permet de découvrir un panorama magnifique sur le massif du Mont Blanc et les sommets du Beaufortain.

» La mythique colline de « La Boule de Comme », terrain de luge du village pour un moment en famille.

» Prendre l'apéritif au Bar à vin « L'Accord », planche de charcuterie, fromages, un lieu cosy entre amis et dîner au 9 Névés proposant des plats élaborés à partir de produits locaux.

VILLAGE CLUB

★★★★

TIGNES

Les Brévières

Ouverture : Été / Hiver

2 A 5 pers.

Chambres

Terrasse

Restaurant buffet

Bar

Clubs Enfants de 18 mois à 17 ans

Accompagnement enfants aux 1^{er} cours ESF

Animations

Massage & Espace détente

Wi-Fi

Parking

Ski Shop

À seulement 200 m du départ des télécabines, au cœur du village de charme Les Brévières, le Village Club propose des chambres confortables à la décoration contemporaine. Les chambres familiales peuvent accueillir jusqu'à 5 personnes. Les enfants sont pris en charge par une équipe d'animation qui chouchoute les plus petits comme les ados. Le vaste espace bar prolongé par une salle de spectacles, est le théâtre de belles soirées sous de hautes poutres de bois chaleureuses. Et tout cela au cœur d'une station dynamique aux nombreuses activités, hiver comme été !

Coups de cœur de notre expert local :

» Tester le Bun J Ride. Débarqué il y a peu à Tignes, il combine le saut en tremplin, le saut à l'élastique et la tyrolienne.

» Oser la plongée sous glace au lac. Une expérience unique, pour découvrir un monde fait de silence, baigné par une lumière particulière.

» Descendre la piste de luge Pala'fou : 3 km de piste dédiée, 1 tunnel de 40 mètres, une ligne de pente naturelle. Sensations fortes garanties !

RÉSIDENCE CLUB

★★★★

Claf Vert

L'Altaviva

Ouverture : Été / Hiver

Ski aux pieds

Appartements
2 À 8 pers.

Terrasse

Clubs Enfants
de 4 à 17 ans

Animations

Piscine

Massage
& Espace détente

Wi-Fi

Ski Shop

Restaurant partenaire

Service petit-déjeuner

Service boulangerie

Animaux admis

Parking couvert

Idéalement située, la Résidence Club MMV L'Altaviva bardée de bois et de pierre, bénéficie d'une large terrasse orientée plein sud face aux pistes, dont profitent le restaurant et la piscine intérieure chauffée. La Résidence Club a reçu le Traveller Review Award de Booking.com en 2024 grâce aux avis positifs des clients. Elle propose des appartements élégants, dotés de balcon avec vue sur le domaine skiable ou sur la vallée, très confortables et bien équipés. Les voyageurs seront séduits par le très bel espace réception et son salon cheminée autour duquel se trouvent les Clubs enfants. Le vaste spa comprend une piscine, un Espace Aquarelaxant et des cabines de soins pour des moments de pure détente.

Coups de cœur de notre expert local :

► Tester le camp de trappeur et le retour à la Résidence en luge.

► Embarquer sur le plus haut et plus grand téléphérique-terrasse de Tignes à plus de 3032 m d'altitude sur le glacier de Grande Motte, l'un des plus beaux panoramas des alpes françaises.

► Pour l'après-ski, rendez-vous au centre sportif Tignespace (simulateur de golf, escalade, sports de raquettes...) ou à l'espace aquatique Le lagon à Tignes le Lac.



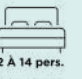
RÉSIDENCE CLUB


★★★★


Claf Vert


L'Étoile des Cimes


Ouverture : Été / Hiver


Appartements
2 À 14 pers.


Terrasse


Clubs Enfants
de 4 à 17 ans


Animations


Programme
Bien-Être


Piscine

Massage
& Espace détente

Wi-Fi

Service boulangerie

Animaux admis

Parking couvert

Située au cœur de Sainte-Foy Tarentaise, village typique classé du Monal, la Résidence Club MMV L'Etoile des Cimes s'intègre parfaitement dans son environnement grâce à son architecture régionale contemporaine en bois et pierre. Isolation naturelle, peintures bio, énergies renouvelables : elle respecte les règles de l'éco-construction. Des fenêtres ou de la terrasse, on admire les sommets enneigés. La réception, avec salon cheminée, vous accueille pour un AfterSki Gourmand chaque fin de journée. Les enfants sont encadrés par les animateurs. Cette résidence à l'ambiance familiale est tournée vers le Bien-Être avec son programme exclusif alliant pilates, yoga, relaxation, méditation.

Coups de cœur de notre expert local :

► Faire une descente en yooner, rigolade assurée de 7 à 97 ans !

► Faire une sortie de ski hors-piste avec un guide. Notre préférée : la visite du hameau classé du Monal.

► Prendre une fondue à emporter pour la déguster bien au chaud dans son appartement. Au pied de la Résidence, les restaurants Le W et Le Saint-Germain en proposent.



RÉSIDENCE CLUB

★★★★

Claf Vert

Le Cœur des Loges

Ouverture : Été / Hiver

Ski aux pieds

Appartements
2 À 12 pers.

Clubs Enfants
de 4 à 17 ans

Accompagnement enfants
aux 1^{er} cours ESF

Animations

Piscine

Massage
& Espace détente

Wi-Fi

Ski Shop

Animaux admis

Parking

Restaurant partenaire

Service petit-déjeuner

Service boulangerie

Située à l'entrée des Menuires, la Résidence Club MMV Le Cœur des Loges ouvre les portes du plus vaste domaine skiable des 3 Vallées. Habillée de bois et de pierre, cette résidence néo-savoyarde surplombe un paysage époustouflant. Ses appartements sont spacieux et offrent des prestations raffinées. Elle ravit les voyageurs avec sa belle piscine intérieure chauffée, son Spa et sa terrasse panoramique. Située à quelques mètres des remontées mécaniques, la Résidence Club offre un accès facile aux diverses activités proposées par la station familiale. Un beau salon vous accueille pour des soirées entre amis, des animations après-ski et les enfants sont encadrés par les animateurs des Clubs. Le restaurant situé au sein de la résidence réserve un accueil privilégié du petit-déjeuner au dîner et propose également pizzas et plats savoyards à emporter.

Coups de cœur de notre expert local :

► S'offrir un repas avec vue au Restaurant - Ferme Chez Pépé Nicolas aux produits 100% locaux et à la vue imprenable (situé entre Les Menuires et Val Thorens).

► S'émerveiller au coucher de soleil au Lac des Echaux et sur le Grand Lac.

► Exalter ses papilles avec « Le Panier de Franck », présent une fois dans la semaine dans le hall de la réception, vente et dégustation de produits locaux.



VILLAGE CLUB

★★★★

ESPACE COMMUNS
RÉNOVÉS

Claf Vert

Les Arolles

Ouverture : Hiver

Ski aux pieds

Chambres
2 À 6 pers.

Terrasse

Restaurant buffet

Bar

Clubs Enfants
de 3 mois à 17 ans

Accompagnement enfants
aux 1^{er} cours ESF

Animations

Massage
& Espace détente

Wi-Fi

Ski Shop

Val Thorens, la plus haute station d'Europe, trône dans toute sa majesté au sommet des 3 Vallées. Dans un style contemporain, le Village Club MMV Les Arolles offre une ambiance montagnarde authentique et propice au repos et à la détente, skis aux pieds au centre de Val Thorens. Le Village Club offre de grands espaces de vie à l'ambiance conviviale avec une terrasse plein sud, un grand bar et une belle scène pour les animations. Pendant que les enfants s'amuse dans leurs clubs respectifs ou sur les pistes, les grands se prélassent sur la terrasse, au spa et à l'Espace Aquarelaxant.

Coups de cœur de notre expert local :

► Admirer le coucher de soleil depuis le sommet du funitel de Peclet.

► Voyager dans l'espace en descendant à la tombée de la nuit la piste de luge Cosmojet et glisser avec une frontale durant 6 km.

► Embarquer pour La cime de Caron à 3 200 m d'altitude. Du sommet, admirer un panorama à 360° sur plus de 1000 sommets des Alpes françaises, italiennes et suisses qui s'offrent aux privilégiés avec en toile de fond le Mont Blanc.



VILLAGE CLUB

★★★★



Le Val Cenis

Ouverture : **Hiver**



Skis aux pieds



2 A 5 pers.



Terrasse



Restaurant buffet



Bar



Clubs Enfants
de 18 mois à 17 ans



Accompagnement enfants
aux 1^{er} cours ESF



Animations



Piscine



Massage
& Espace détente



Wi-Fi



Parking

Situé au pied des pistes, à proximité du village de Val Cenis Lanslebourg, le Village Club MMV Le Val Cenis se caractérise par son ambiance conviviale et conserve une dimension humaine avec ses 55 chambres spacieuses, évoquant l'aspect de chalets de montagne. La piscine intérieure chauffée et les terrasses ensoleillées offrent une vue magnifique sur le panorama environnant. Le restaurant du Village Club propose une sélection de plats régionaux. Les animations MMV rythment les journées et les soirées avec des activités variées, comme des pique-niques sur les pistes ou des soirées à thème sur la patinoire extérieure.

Coups de cœur de notre expert local :

- Le lac de Mont Cenis à 2 000 mètres d'altitude, un lieu idéal pour un pique-nique offrant calme, sérénité et un panorama exceptionnel.
- Les randonnées dans le parc National de la Vanoise, entouré de montagnes élevées et de glaciers.
- La visite des Forts de L'Esseillon, un ensemble architectural militaire du 19^{ème} siècle.

VAL CENIS

DÉCOUVREZ LES CLUBS MMV

RÉSIDENCE CLUB

★★★★



Les Clarines

Ouverture : **Été / Hiver**



2 A 10 pers.



Clubs Enfants
de 18 mois à 17 ans



Accompagnement enfants
aux 1^{er} cours ESF



Animations



Piscine



Massage
& Espace détente



Wi-Fi



Ski Shop



Animaux admis



Parking couvert



Service petit-déjeuner



Service boulangerie



Bar

Située au cœur du quartier des Clarines aux 2 Alpes, cette récente Résidence Club 4* récente se trouve à proximité des pistes et des remontées mécaniques, avec une navette disponible pour accéder au front de neige. Les appartements offrent un confort optimal, et les espaces communs allient charme et modernité. Pour les enfants et adolescents, des Clubs proposent des activités centrées sur le thème de la montagne. Les Afterski quotidiens organisés par les Anim'MMV créent des souvenirs mémorables. La résidence dispose également d'une piscine intérieure-extérieure chauffée avec bain à remous et d'un espace aqualudique avec sauna et hammam en accès libre. Le Spa offre des moments de détente privilégiés.

Coups de cœur de notre expert local :

- La proximité avec un des plus hauts sommets skiables, relié au célèbre hors-piste des Vallons de la Meije, et une neige naturelle assurée par le glacier à 3600 mètres d'altitude.
- L'expérience du VTAE sur neige, une nouvelle discipline offrant des sensations uniques.
- La diversité d'activités hors ski alpin, telles que le ski de randonnée, la luge et la randonnée en raquettes.

LES 2 ALPES

VILLAGE CLUB

★★★★

ESPACES COMMUNS
RÉNOVÉS



Les Bergers

Ouverture : **Été / Hiver**



Départ skis aux pieds



2 A 5 pers.



Terrasse



Restaurant buffet



Bar



Clubs Enfants
de 18 mois à 17 ans



Accompagnement enfants
aux 1^{er} cours ESF



Animations



Massage
& Espace détente



Wi-Fi



Parking



Ski Shop

Récemment rénové, le Village Club des Bergers propose désormais une belle piscine intérieure/extérieure. Le restaurant a également été agrandi et rénové, ainsi que les clubs enfants. Au pied des pistes Les Bergers est doté de chambres spacieuses et modernes. Les clients profitent d'une vue splendide sur les paysages montagnards des Alpes du Nord depuis le restaurant sur 2 niveaux ainsi que de la grande terrasse plein sud, promesse de moments conviviaux en famille ou entre amis. Les enfants sont pris en charge tout au long de la journée par les équipes d'animation et les plus grands apprécient de prendre un verre au bar ou se détendre au spa avec bains à remous, sauna et massages.

Coups de cœur de notre expert local :

- Descendre la piste de la Sarenne, la plus longue piste du monde : un dénivelé de 2 000 m sur 16km.
- Admire le point de vue du Pic blanc (accès en téléphérique), vue somptueuse à 360° sur les ¾ du territoire français à 3330 m d'altitude.
- Essayer la luge sur rail avec un casque de réalité virtuelle, pour se projeter dans un décor ou une thématique jusqu'à l'espace. Pour petits et grands !

L'ALPE D'HUEZ

VILLAGE CLUB

★★★★



Le Panorama

Ouverture : **Hiver**



2 A 5 pers.



Restaurant buffet



Bar



Clubs Enfants
de 18 mois à 17 ans



Accompagnement enfants
aux 1^{er} cours ESF



Animations



Massage
& Espace détente



Wi-Fi



Parking



Ski Shop

Situé à l'entrée d'une station à la fois familiale et festive, et à 100 mètres des pistes, le Village Club Le Panorama offre un cadre idyllique pour des vacances en montagne. Il propose des chambres pouvant accueillir de 2 à 5 personnes, idéales pour des séjours au ski en famille ou entre amis, ainsi qu'un Spa et une belle salle d'animation. Les Clubs Enfants complètent l'offre. Sa proximité avec les pistes facilite le départ pour le ski le matin. De retour au Village Club, le restaurant et les soirées animées sont des lieux de rencontre et de partage. Des activités hors-ski et après-ski répondent à toutes les attentes.

Coups de cœur de notre expert local :

- Une excursion en motoneige de 2 heures, menant jusqu'à 3 000 mètres d'altitude, est idéale pour les amateurs de sensations fortes.
- Des randonnées nocturnes de 2 heures, adaptées à tous les niveaux et âges, organisées par Anim'MMV avec lampes torches et guide.
- Des vols en parapente pour admirer les paysages époustouflants des 2 Alpes vus d'en haut.

LES 2 ALPES

40

41

RÉSIDENCE CLUB★★★★

Le Hameau des Airelles

Ouverture : Été / Hiver

2 A 10 pers.

Appartements

Clubs Enfants de 4 à 17 ans

Animations

Piscine

Massage & Espace détente

Wi-Fi

Animaux admis

Parking couvert

Restaurant partenaire

Service boulangerie

Bar

MONTGENEVRE

RÉSIDENCE CLUB★★★★

Le Silvana

Ouverture : Été / Hiver

Skis aux pieds

2 A 10 pers.

Appartements

Clubs Enfants de 4 à 17 ans

Accompagnement enfants aux 1^{er} cours ESF

Animations

Piscine

Home cinéma

Massage & Espace détente

Wi-Fi

Animaux admis

Parking couvert

Service boulangerie

Chromecast

RISOUL

RÉSIDENCE CLUB★★★★

Le Serra Neva

Ouverture : Été / Hiver

2 A 8 pers.

Appartements

Terrasse

Clubs Enfants de 4 à 17 ans

Accompagnement enfants aux 1^{er} cours ESF

Animations

Piscine

Massage & Espace détente

Wi-Fi

Animaux admis

Parking couvert

Service boulangerie

Bar

Chromecast

Ski Shop

SERRE - CHEVALIER



MMV ÉLARGIT SON OFFRE DANS LES ALPES

MMV X Terrésens

Depuis l'été 2024, MMV a renforcé sa position de leader du séjour club à la montagne en devenant l'unique distributeur des 3 500 lits proposés par Terrésens, acteur majeur de l'immobilier touristique alpin.

Ce partenariat s'inscrit dans une stratégie de développement accéléré du groupe, amorcée depuis son intégration à la Compagnie des Alpes. Avec l'arrivée progressive de nouveaux projets, le stock total de Terrésens atteindra 5 000 lits d'ici 2027, permettant à MMV de proposer plus de 17 000 lits à la commercialisation sous les marques MMV et Terrésens.

Au-delà du simple élargissement de portefeuille, l'accord ouvre la voie à de nouvelles synergies, notamment en matière d'exploitation et de développement de résidences. Une alliance stratégique qui confirme l'ambition de MMV de structurer l'offre touristique dans les stations françaises, avec un modèle combinant hébergement, services club et engagement RSE.



UNE AVALANCHE DE NOUVELLES ADRESSES PRÉMIUM

En 2024, Terrésens a réalisé son rêve de s'implanter à Megève avec l'Éclat des Vériaux. Ce tout premier mountain-resort rassemble un hôtel, une résidence de tourisme et des chalets dans un esprit de hameau, complété par des services de conciergerie haut de gamme et des espaces de convivialité : bar à manger, playroom pour les enfants, espace bien-être.

Pour cet hiver, ce n'est pas une mais deux nouvelles adresses qui vont ouvrir leurs portes dans les deux Savoie, Champagny-en-Vanoise et Saint-Gervais Mont-Blanc.



CHAMPAGNY-EN-VANOISE
L'Étoile de la Vanoise



SAINT-GERVAIS MONT-BLANC
Les Sources de Canopée



MEGÈVE
L'Éclat des Vériaux

2 OUVERTURES CET HIVER

Terrésens confirme sa signature : des résidences à taille humaine, où chaque détail compte, où l'on vient se reconnecter à l'essentiel sans renoncer au raffinement. Cet hiver on profite de l'expérience montagne dans deux nouvelles adresses, en Savoie à La Plagne Champagny-en-Vanoise et en Haute Savoie à Saint-Gervais Mont Blanc. Chacune des adresses incarne une vision contemporaine de l'art de vivre en altitude.

L'ÉTOILE DE LA VANOISE À CHAMPAGNY-EN-VANOISE

À l'entrée du parc de la Vanoise, la station village de Champagny-en-Vanoise bénéficie d'une architecture préservée tout en offrant un accès privilégié (7 minutes en télécabine) au domaine skiable Paradiski, l'un des plus vastes d'Europe. L'Étoile de la Vanoise propose 25 appartements du Studio pour 2 personnes au Refuge pour 10 personnes dans un esprit chalet revisité : matériaux nobles, volumes généreux, balcons plein sud... et une vue imprenable sur les reliefs. Casier à skis, parking souterrain, décoration soignée : tout y est. Les plus jeunes vont adorer la playroom avec ses jeux et son baby foot trônant en bonne place.

LE + DE LA RÉSIDENCE :

Pour un pain d'alpage et des croissants tout chaud, il n'y a qu'à traverser la rue, la boulangerie est juste en face.

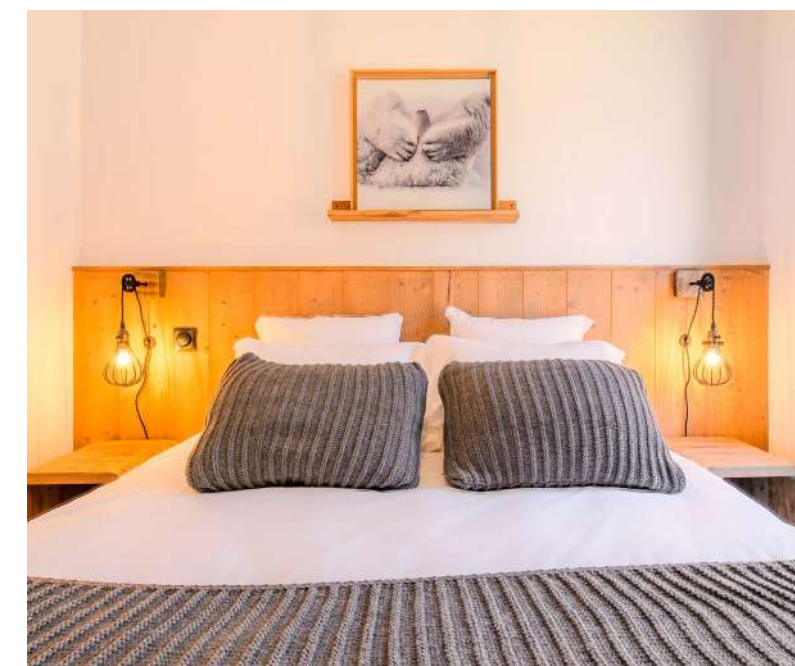
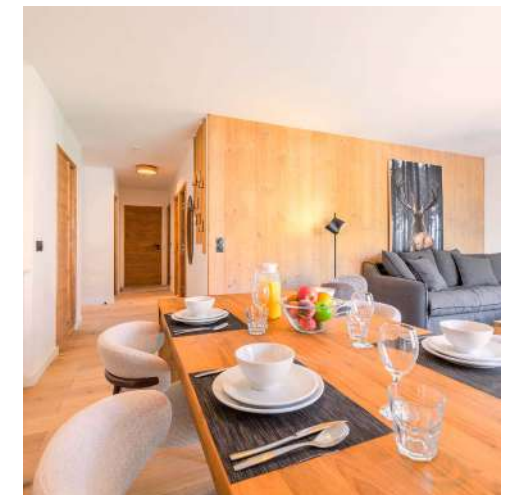


LES SOURCES DE CANOPÉE À SAINT-GERVAIS

À deux pas de la télécabine de l'Alpin, Les Sources de Canopée s'installe dans un écrin de nature, entre forêt, village et sommets. Cette résidence chaleureuse au style savoyard réunit 59 appartements confortables, du 2 au 5 pièces, avec balcon et vue sur le massif des Fiz. Piscine intérieure, spa, play-room, espace ados, bar-tapas... Tout est pensé pour conjuguer bien-être et convivialité. Idéalement située à Saint-Gervais, elle permet de rejoindre les pistes en quelques minutes. Une adresse intimiste, pour profiter de la montagne autrement, en duo, en famille ou entre amis, dans un cadre calme et soigné.

LE + DE LA RÉSIDENCE :

Pour une baguette toute fraîche ou des skis bien fartés, la boulangerie et un magasin de sport sont juste en face de la résidence.



UNE ADRESSE QUI A TOUT D'UNE GRANDE

L'ÉCLAT DES VERIAZ À MEGÈVE

Ouverte à l'automne 2024, la résidence L'Éclat des Veriaz s'est imposée comme un refuge contemporain à Megève. En à peine un an, elle a su séduire une clientèle en quête de confort, d'élégance et de panoramas à couper le souffle. Cette adresse, au cœur d'un Mountain Resort signé Terrésens, permet de profiter de toutes les (douces) tentations mégevannes : ski, shopping, gastronomie, art...

SKI, SPA AND SUN

Installée sur un domaine arboré de plus de 3 hectares, la résidence abrite 146 appartements et chambres. Espaces lumineux, balcons généreux, cuisines toutes équipées et matériaux bruts soigneusement choisis : le charme opère immédiatement. Le décor, imaginé par Géraud Cornillon fondateur et dirigeant, marie bois, pierre naturelle et pièces chinées dans une ambiance douce et épurée. Et toujours, la montagne en toile de fond... avec le Mont Blanc en point de mire. Côté détente, L'Éclat des Veriaz n'a rien laissé au hasard.

Piscine chauffée intérieure/extérieure, sauna, hammam, bain à remous, grotte de sel, salle de massage... tout invite à lever le pied. Une salle de fitness complète l'offre, avec possibilité de coaching à la carte. Le spot de l'après ski ? Ce sont le bar à manger et l'espace « Daddy Pool » (coworking, baby-foot, jeux en bois).

UN SERVICE AUX PETITS SOINS

Sur place, la conciergerie accompagne chaque moment : transferts, activités, réservations, tout est orchestré avec discrétion. Le personnel attentif, la literie de qualité et les prestations impeccables font l'unanimité. Les familles, les couples comme les groupes d'amis apprécient ce mélange de tranquillité et de service sur-mesure.

Chic sans en faire trop, chaleureuse sans ostentation, cette résidence propose une autre idée du luxe : celle du confort juste, de la beauté simple, et d'un séjour pensé pour se retrouver. À Megève, elle trace sa route avec élégance... et beaucoup de naturel.



CARTE DES ALPES HIVER 2026

HAUTE-SAVOIE

- 1 LA CHAPELLE D'ABONDANCE
- 2 COMBLOUX
- 3 SAINT-GERVAIS-LES-BAINS
- 4 MEGÈVE

SAVOIE

- 5 LA ROSIÈRE
- 6 PEISEY
- 7 PLAGNE 1800
- PLAGNE MONTALBERT
- 8 CHAMPAGNY-EN-VANOISE

ISÈRE

- 9 VAUJANY
- 10 LES 2 ALPES

HAUTES-ALPES

- 11 SERRE CHEVALIER

NOUVEAUTÉ



LES APPARTEMENTS D'EXCEPTION

Depuis cet hiver, Terresens enrichit son offre avec des biens d'exception, pensés pour offrir un séjour inoubliable au cœur des Alpes. À Megève (Éclat des Véria)z) comme à Peisey-Vallandry (Le Quartz), découvrez de vastes appartements ou chalets jusqu'à 300 m², équipés de saunas et casiers à ski privatif au cœur de votre logement. Ces biens d'exception peuvent accueillir jusqu'à 12 personnes. Cheminées crépitantes, décoration raffinée et atmosphère cocooning composent une parenthèse unique en montagne. À Megève, ces prestations prennent la forme d'un chalet complet sur trois étages, d'un duplex avec chambre d'enfants idéal pour les familles avec de jeunes enfants et d'un très bel appartement de quatre chambres doubles, parfait pour partir entre amis. Une nouvelle signature haut de gamme signée Terresens, entre élégance et convivialité.



L'Eclat des Véria Megève - Le Pautrait : 6 pièces 10 personnes



L'Eclat des Véria Megève appartement 5 pièces 8 personnes



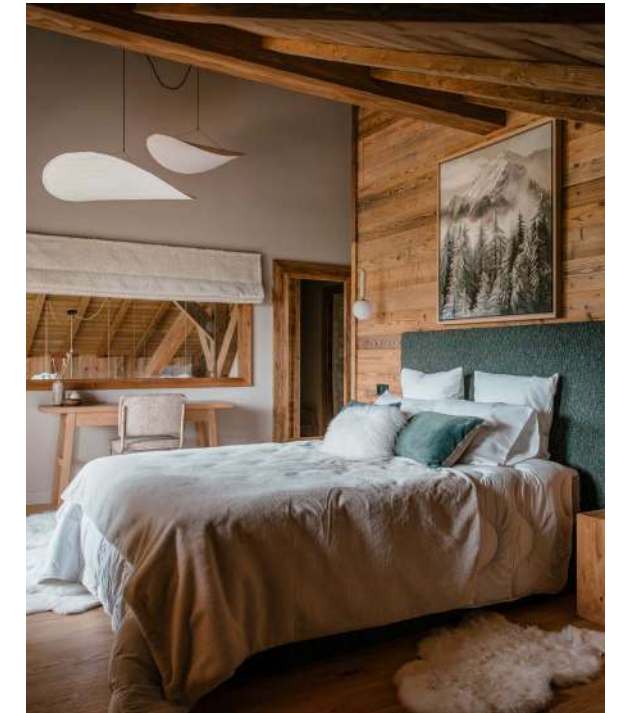
Le Quartz Peisey-Vallandry
L'Onyx : 7 pièces 12 personnes



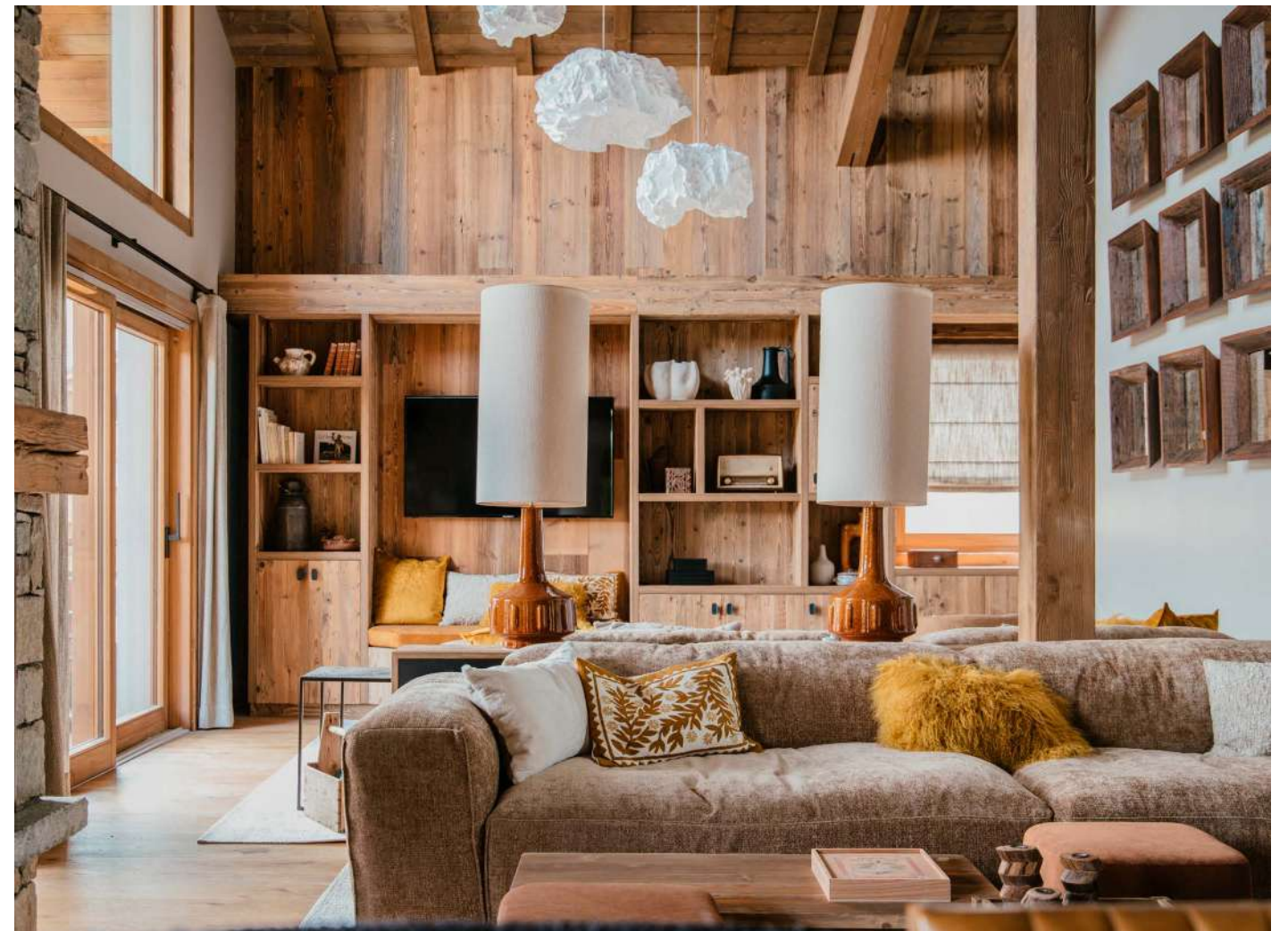
L'Eclat des Véria Megève
Chalet L'Arly : 12 personnes



L'Eclat des Véria Megève Chalet L'Arly : 12 personnes



L'Eclat des Véria Megève Chalet L'Arly : 12 personnes



L'Eclat des Véria Megève Chalet L'Arly : 12 personnes



L'EXPÉRIENCE CLUB AUX SOMMETS

MMV.FR

INFORMATIONS ET RENSEIGNEMENTS :

+33 (0)4 92 12 62 10

MMV - 51 av. France d'Outremer
BP 3906701 SAINT LAURENT DU VAR CEDEX

**Retrouvez MMV sur
les réseaux sociaux :**



mmv.vacances.club



mmv_lesvacancesclub



mmv



mmv_lesvacancesclub

#mmv #mmvclub #mmvlive